



**Naval Design&Consulting s.r.l.**

2013

## المهمة

تقنية وتصميم عالي المستوى لقوارب متعة وعمل، النوع بالفولاذ والاشابة الخفيفة والمركب المتطور والخشب، وبما في ذلك جميع الاعمال المتعلقة بالتصميم والتصنيف والمساعدة بحوض بناء السفن في الوقت المحدد.

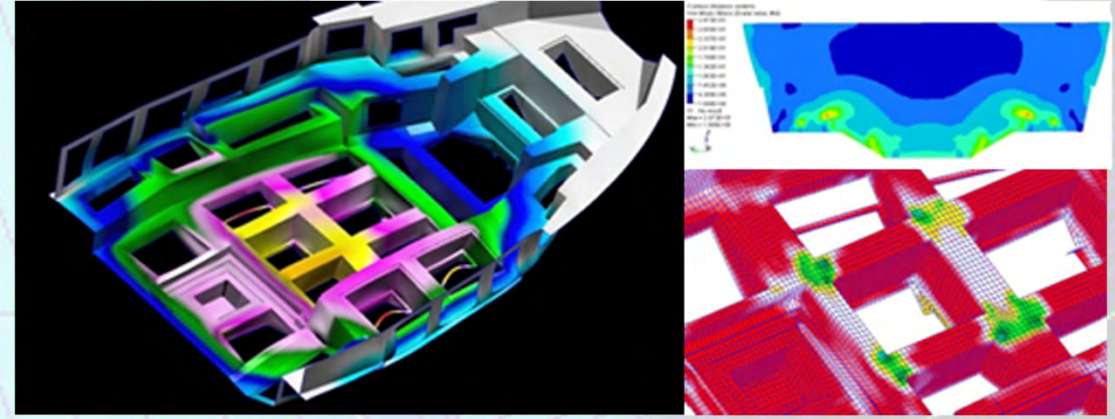


## الفلسفة

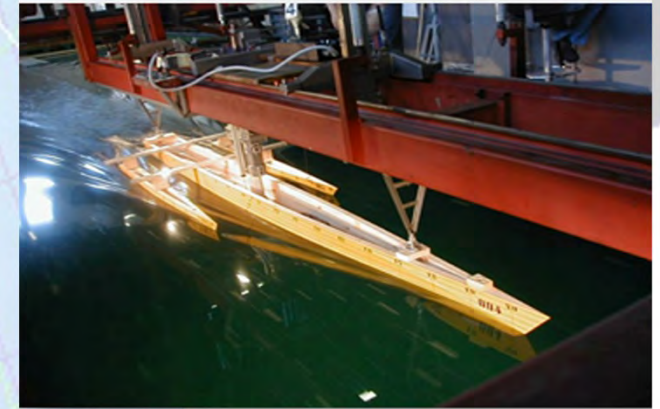
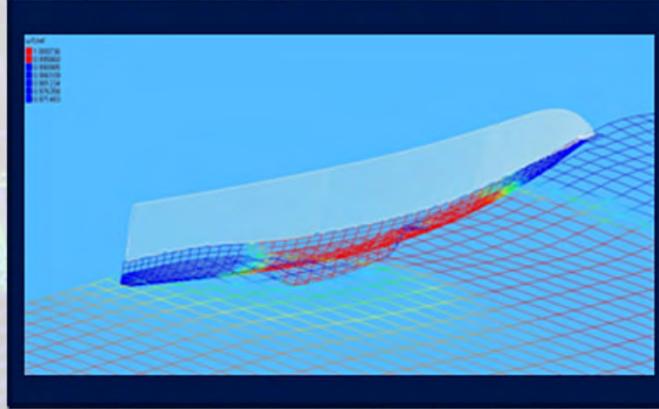
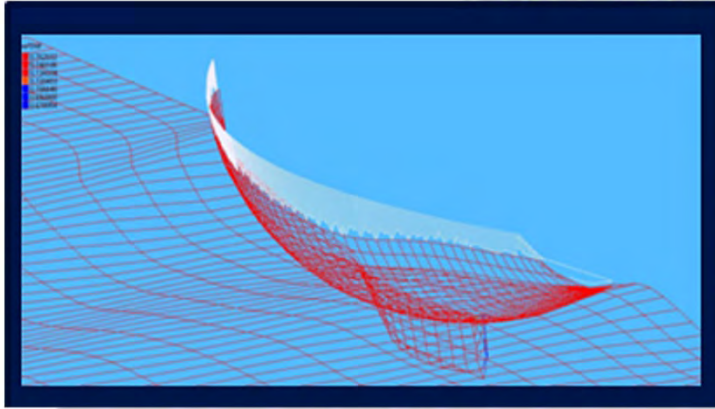
مشاريعنا تأخذ بعين الاعتبار المظهر والجمالية وتندمج في جميع الاوامر المتعلقة بتصميم السفن ابتداءً بالتحسين الهيدرودينامي والامن وختاماً بالمشروع الهيكلي والجهازي والراحة على متن السفينة.

## البحث والتنمية

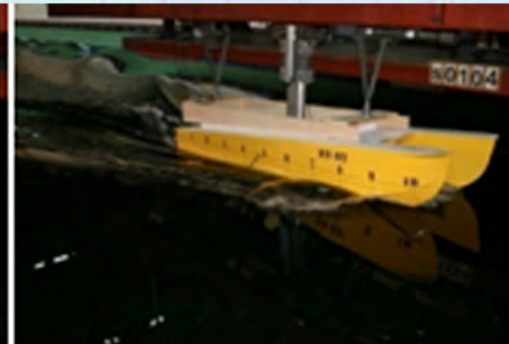
البحث دائماً جزء لا يتجزأ من استشارتنا. كل عهد من العهود هو تحد جديد يقوم على خبرة جامدة تهدف إلى تحقيق أفضل النتائج لكي يرضى المولى.



تحليل الاجزاء الخالصة (FEA) على بدن السفينة بالمواد المركبة



تحليل CFD لبدن الزوارق الشراعية – U/U REF



تجربات في الحوض ببدن سفينة تجريبي

## الخدمات

المشورة الفنية  
الحساب الهيكلي  
المعمار البحري  
إدارة المشاريع  
(FEA) تحليل الاجزاء الخالصة  
التصميم الداخلي والخارجي  
(CFD)الدينامية السائلة الحاسوبية  
شهادات ومساعدة بالتصنيف  
تأجير القوالب

## المنتجات

النظرة الليلية  
البرمجيات (CAD/CAM)  
اجهزة مثبتة جيروسكوبية  
طائرات الهليكوبتر والخفيفة

TopSolid

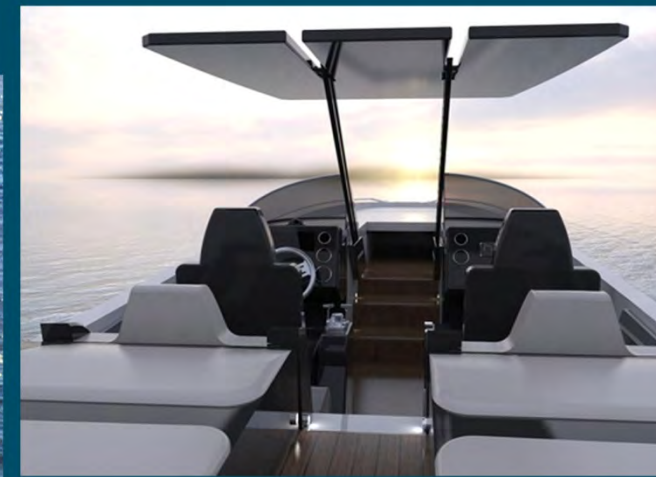
Missler  
SOFTWARE ITALIA



# قوارب متعة



High Speed Project 400 RIB 75-60 عقدة سرعتها



High Speed Project 400 80-65 عقدة سرعتها



# Atlantis

Verve 36



ديزاين وتصميم



# Verve 40



# Atlantis

## Verve 32





# Wake 46

**MYDA**  
millennium yacht design award  
2008

جائزة «ملينيوم يخت  
ديزاين 2008»



NAVALDESIGN&CONSULTING

Wake 66



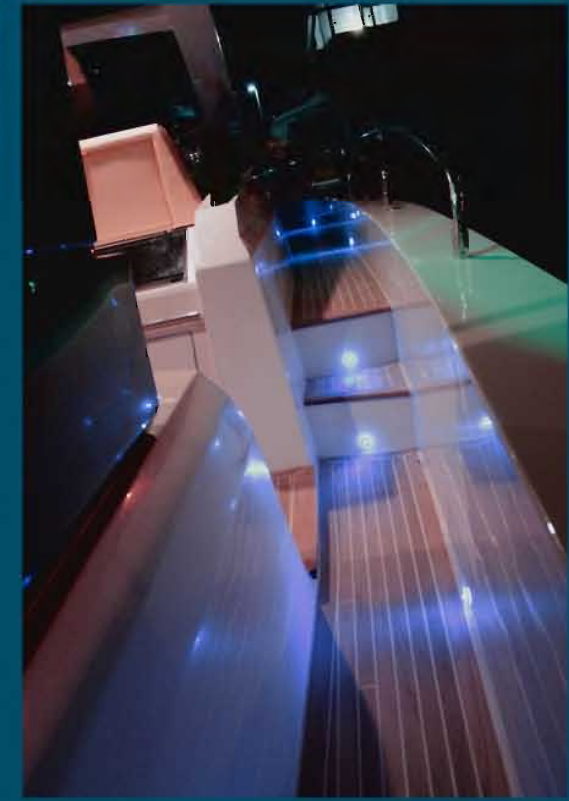
Conam Widebody 65

Conam 80 Sport



NAVALDESIGN&CONSULTING

# Wake 40

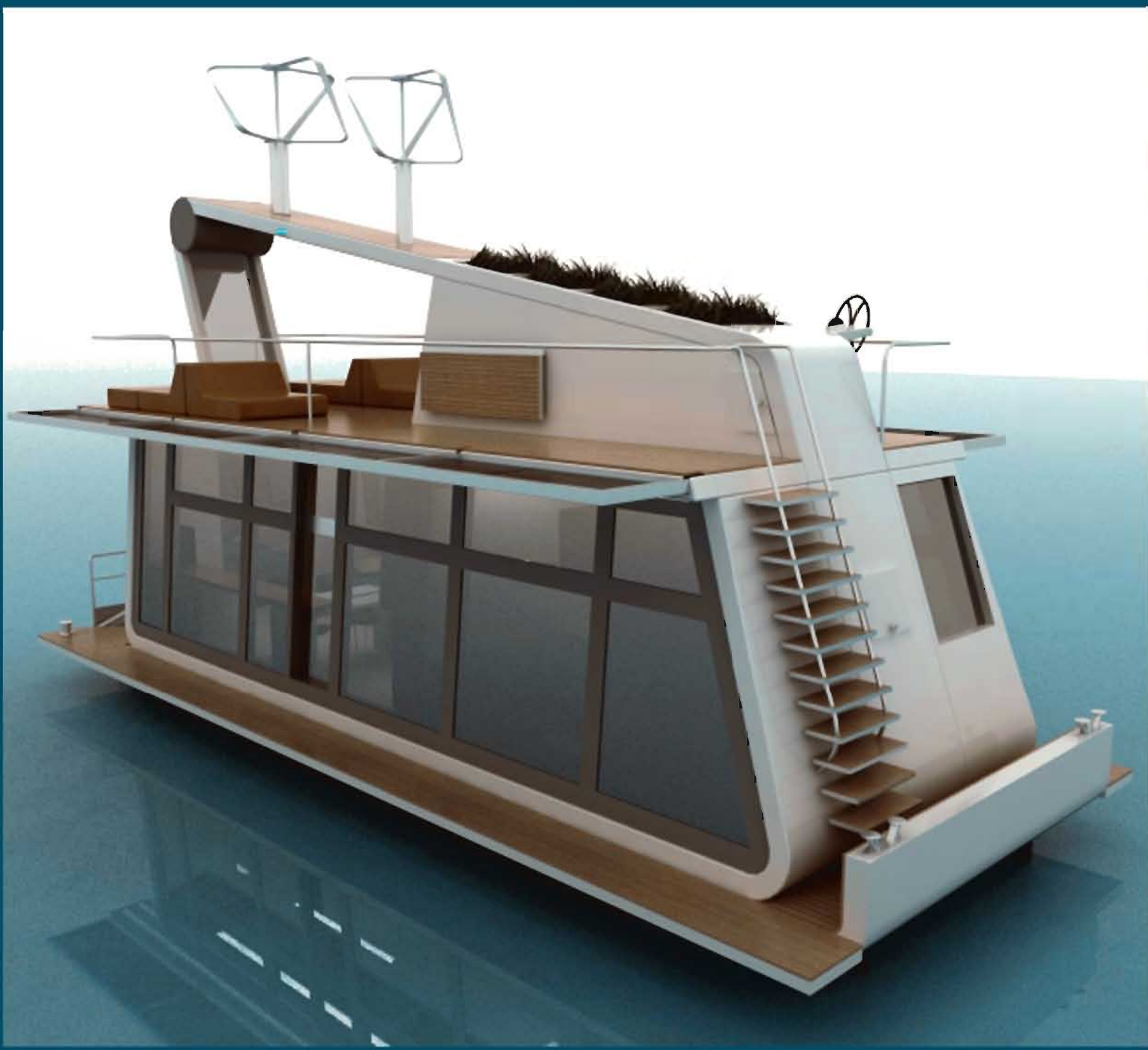


# Enjoy Boat Orca 38

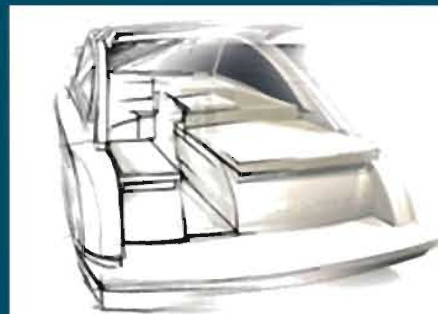
---



# House Boat



Diamond Yachts S43



XL Marine 65



Trident 50



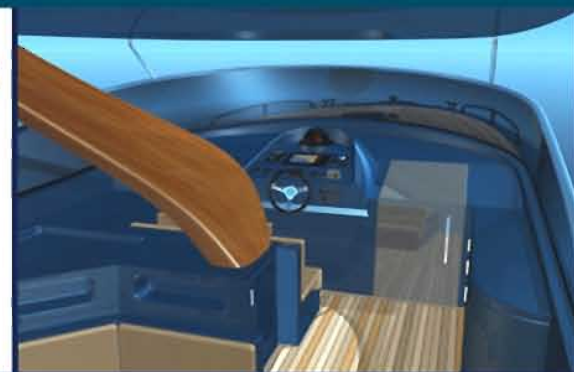
Alg 78



# Gagliotta 52



# GallartBrava 15





# XL Marine 45

---



# XL Marine 51

---



# XL Marine 51 Ht

---



# XL Marine 60

---

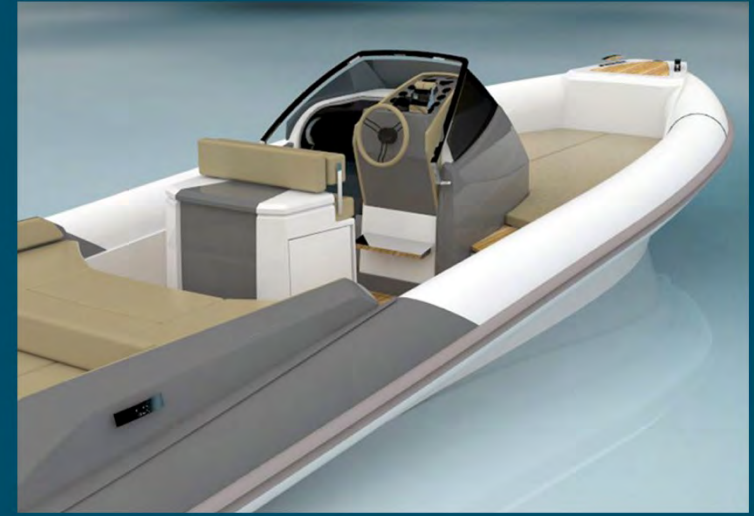


# نفخ قوارب جامدة



# نفخ القوارب جامدة ببدن جامد

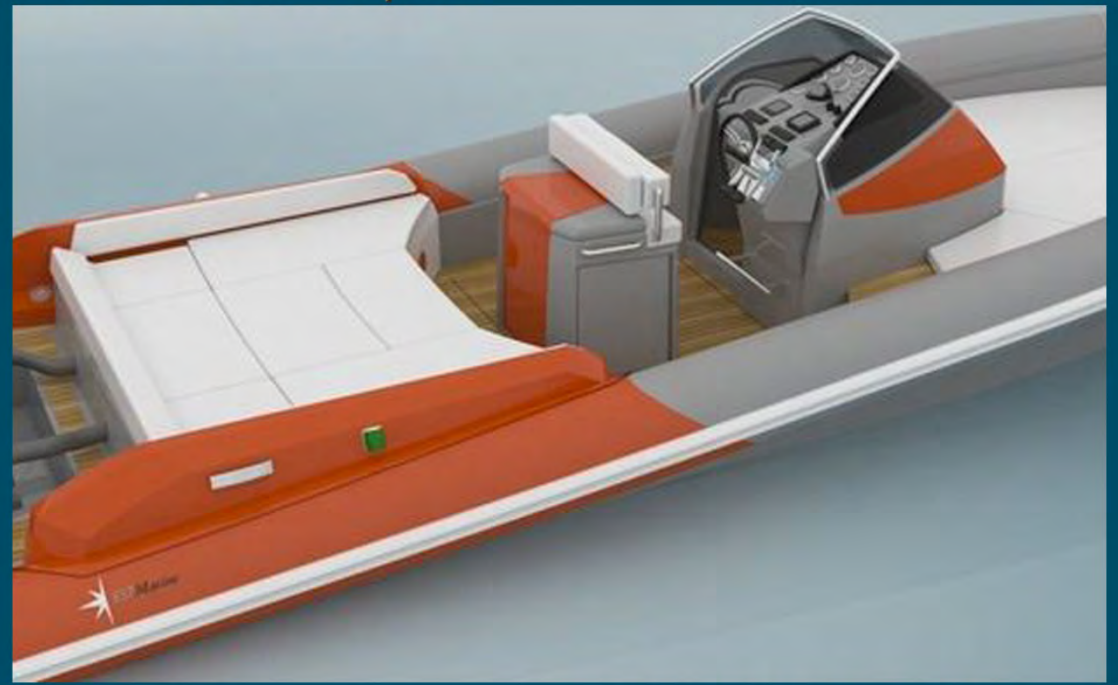
RIB 25



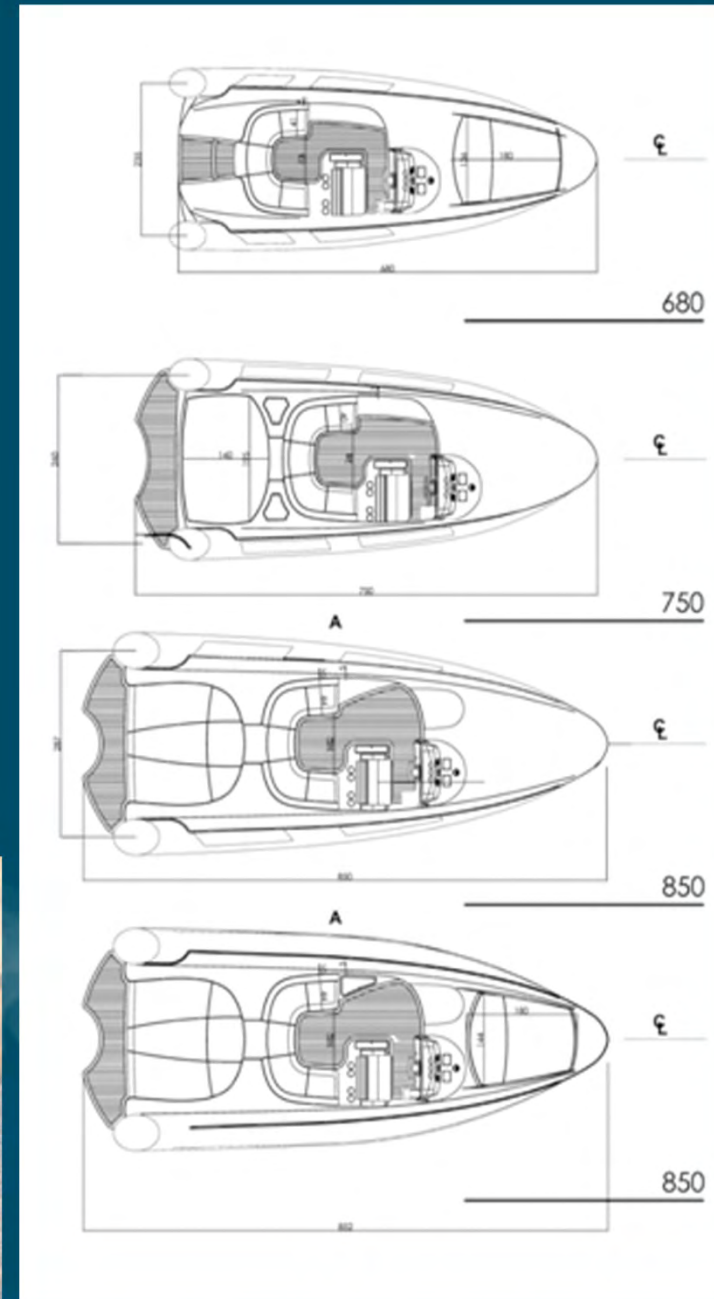
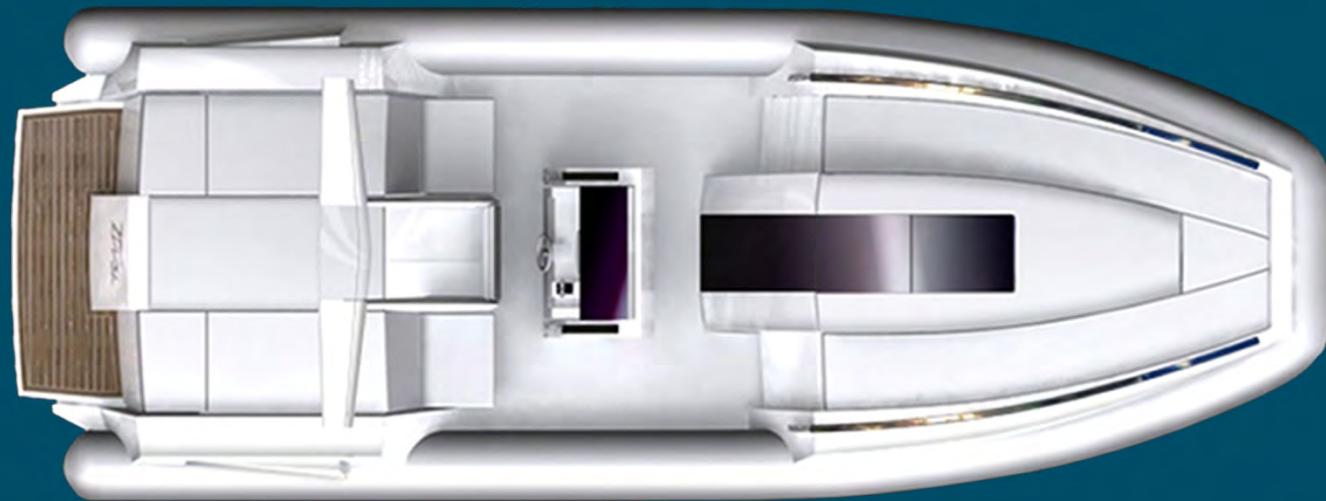
RIB 28.5 Cabin



RIB 28.5 Open



# نفخ القوارب جامدة ببدن جامد



# زوارق للصيد البحري الرياضي

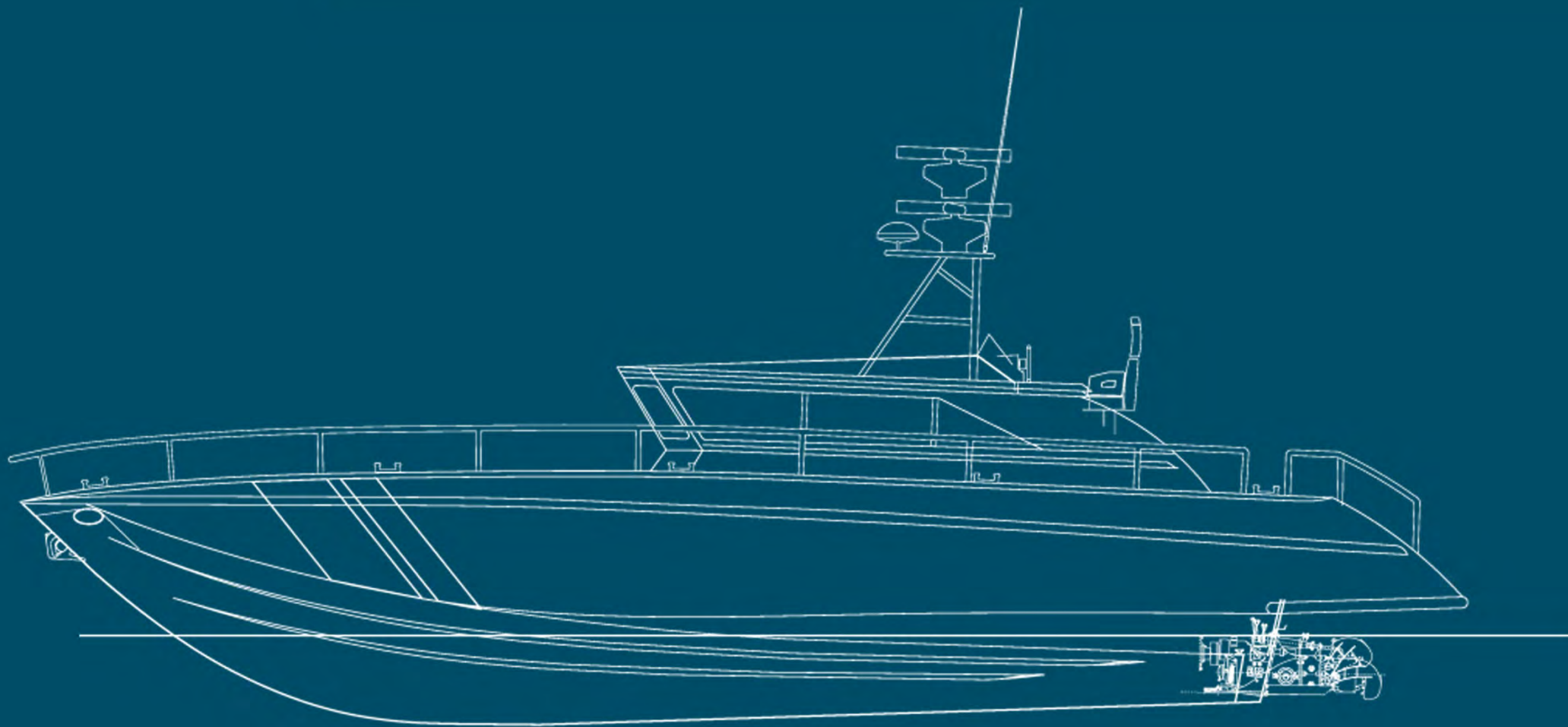
OBP S35



Victory Team47-Dubai



# سفن تجارية

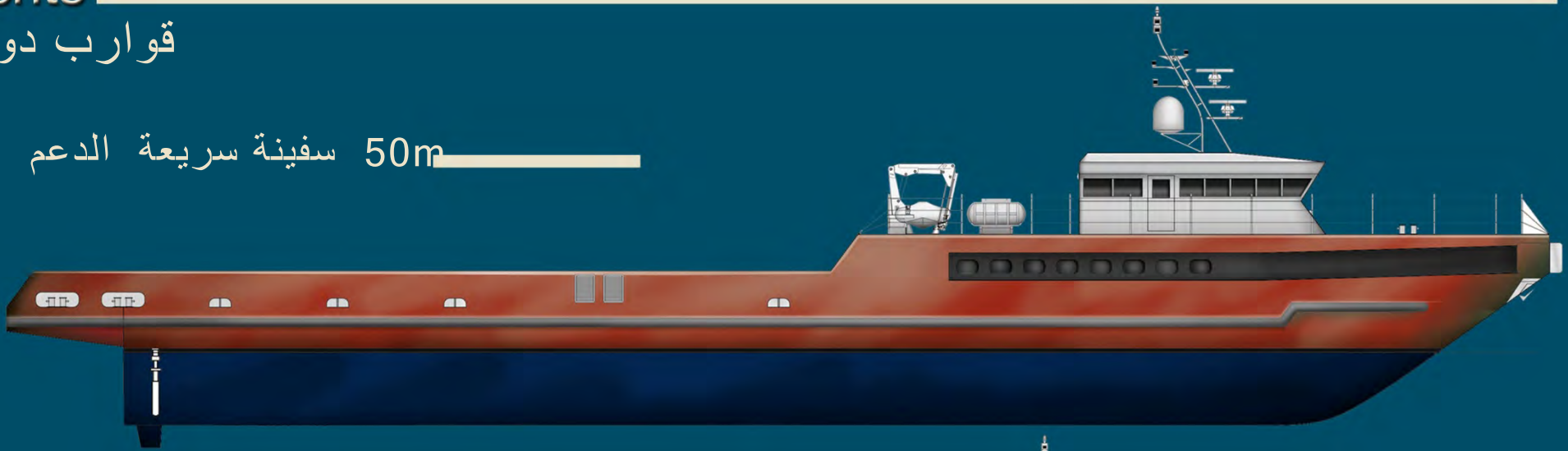




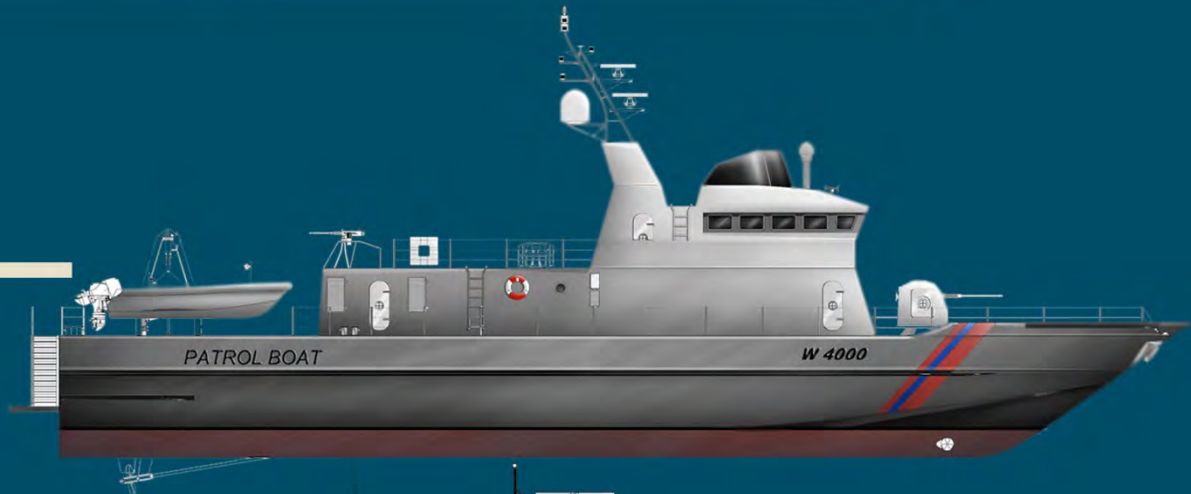
# Wayachts

قوارب دورية

50m سفينة سريعة الدعم



WA4000



WA2000



# Wayachts

WA1250

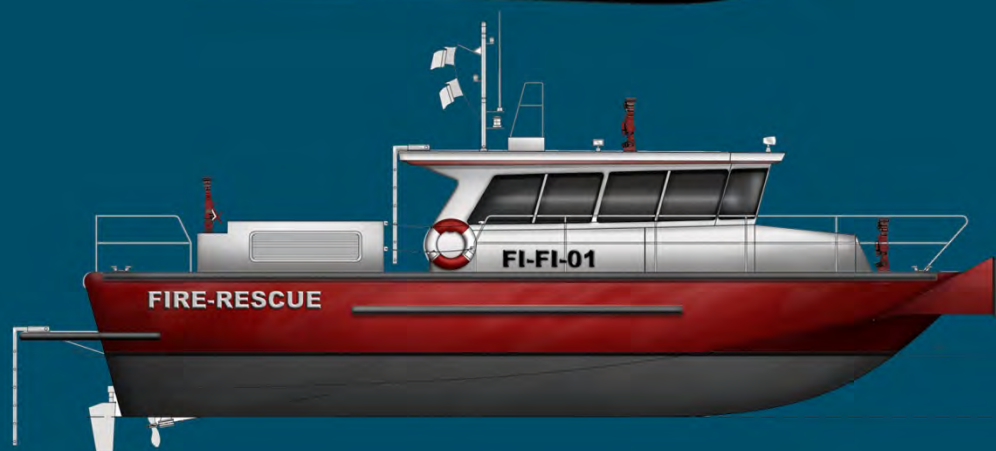
قوارب دورية



سفينة لنقل الطاقم



قارب الانقاذ من النار



# Impec750 America's Cup



# تصاميم تقليدية

---



# Sparviero40

---



Kingbay450-China



Gozzo 880



Kingbay550-China



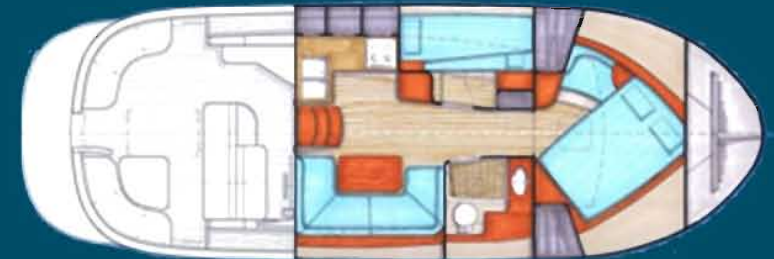
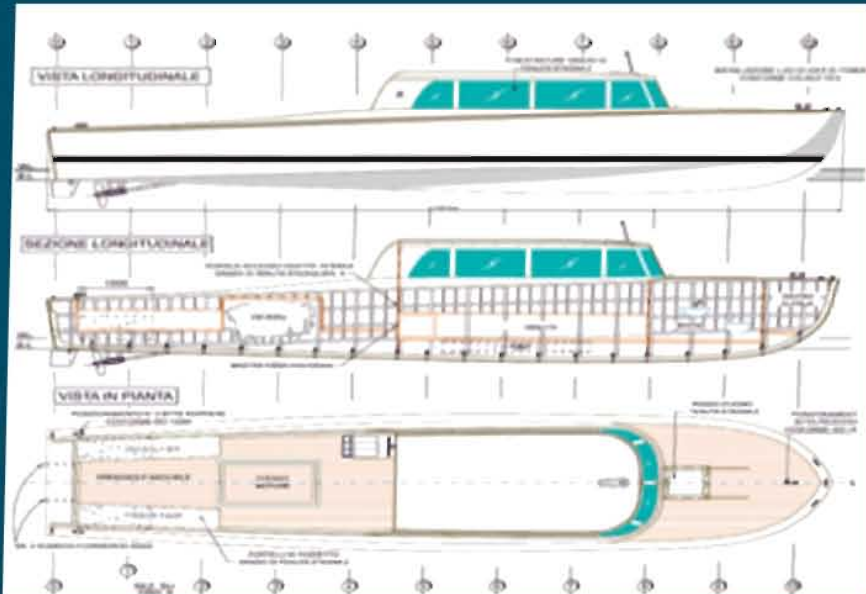
Runabout 7.5



Ieranto 11



Classic Water Taxi 10m



# Teresida 40

---





# فائقة يخوت



# Breathless 200' Catamaran



# M/N Santa Lucia



Ponte Comando



Ponte Armatore



Ponte Coperta



Copertino Inf..



# M/Y Sensei



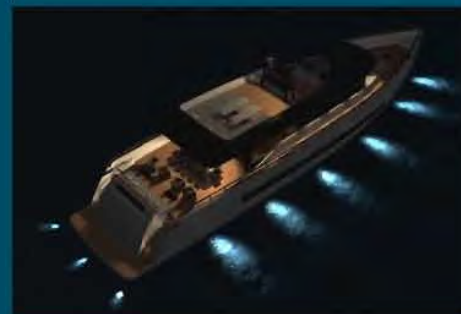
# M/Y 50m



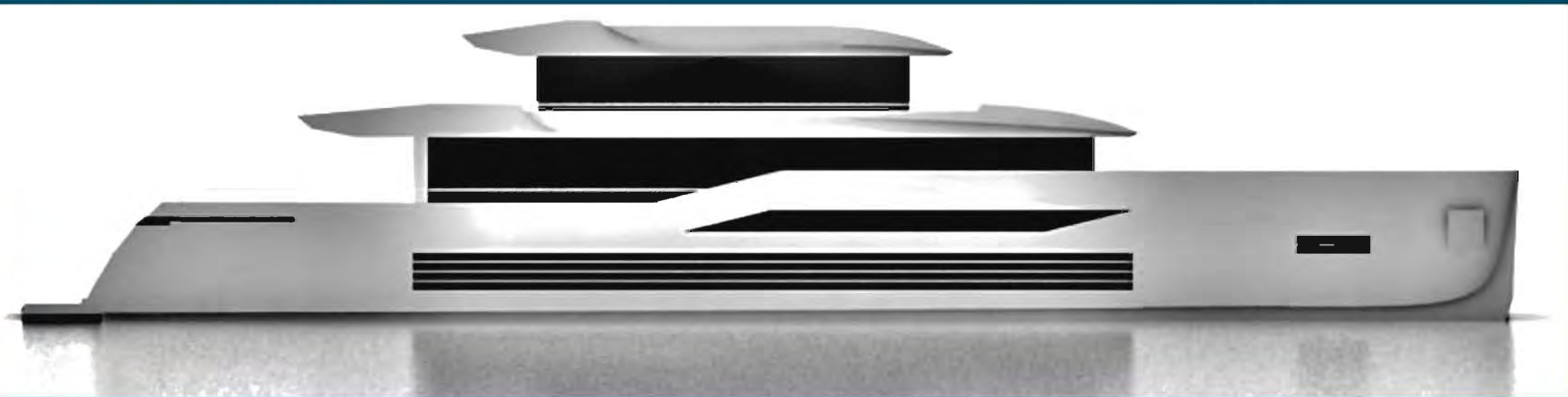
I-Yacht 24m



I-Yacht 32m



I-Yacht 55m

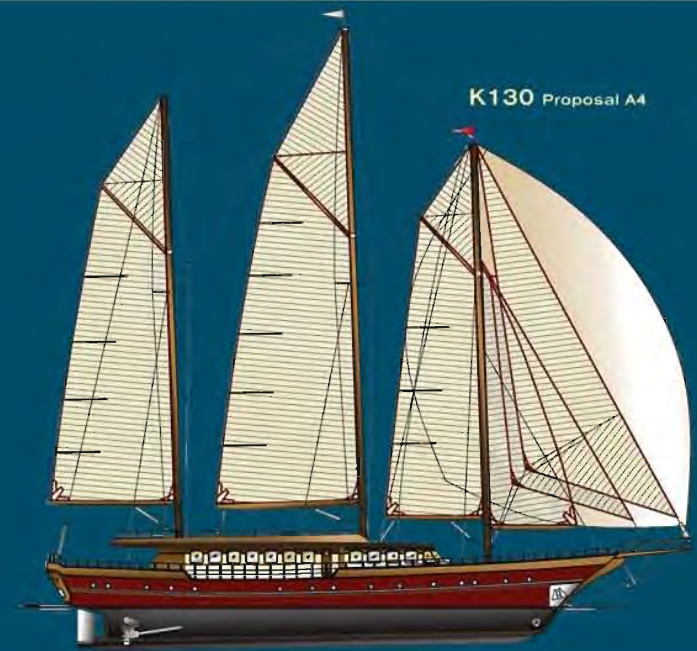


# Crescent

K130 Proposal A1



K130 Proposal A4



# زوارق شراعية



# كاتامران شراعي

بناء بالاشابة الخفيفة

**MYDA**  
millennium yacht design award

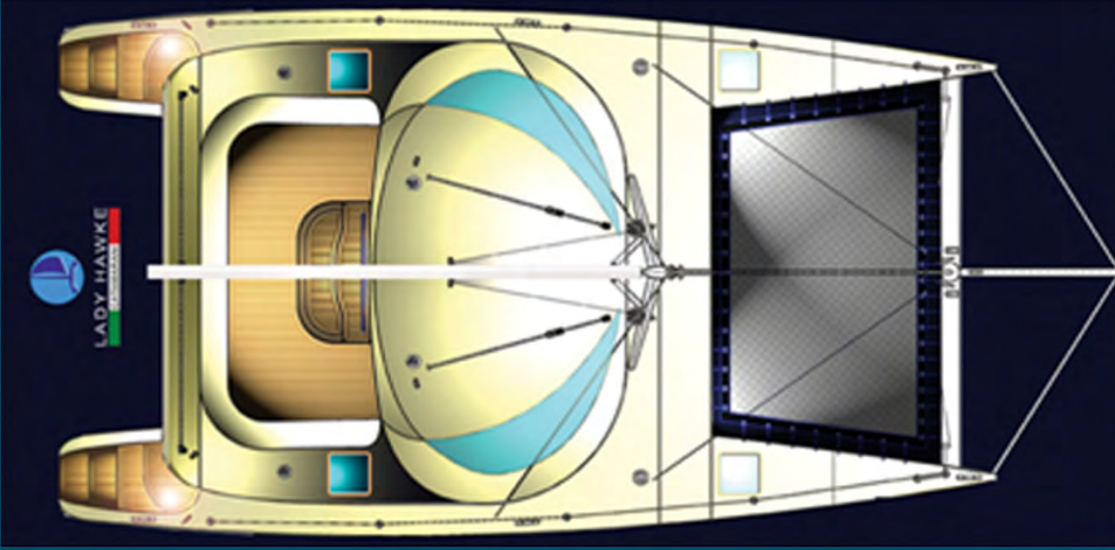
جائزة «ملينيوم يخت»  
ديزاين 2008



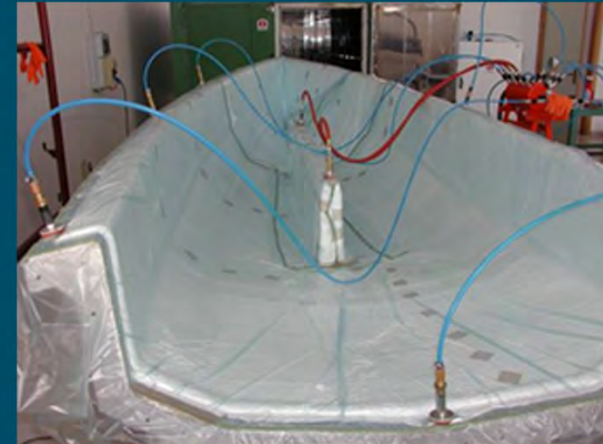
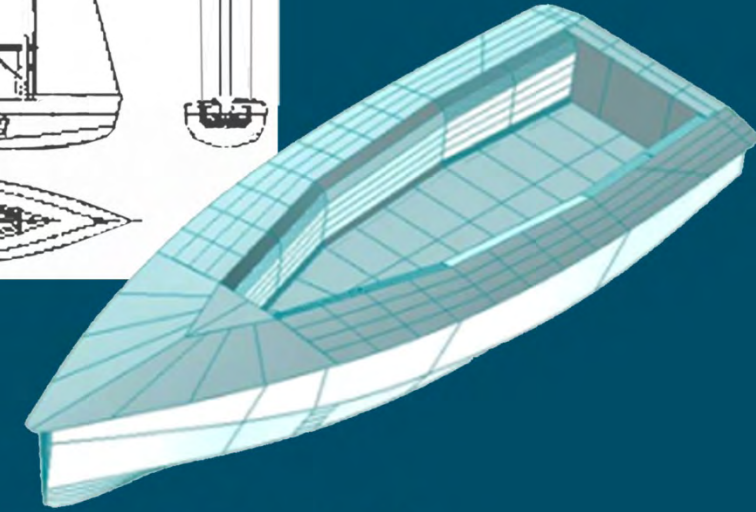
NAVALDESIGN&CONSULTING

# كاتامران شراعي

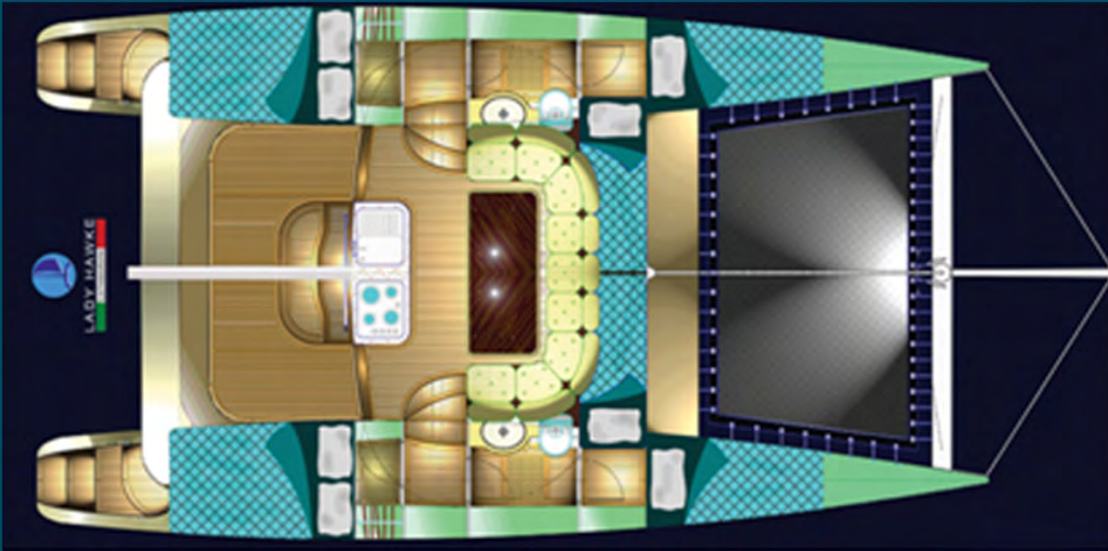
بناء بالألياف الزجاجية



زوارق شراعية  
صغيرة من نوع  
«ديراف»



Lady Hawke Cat





# زوارق شراعية خشبية من

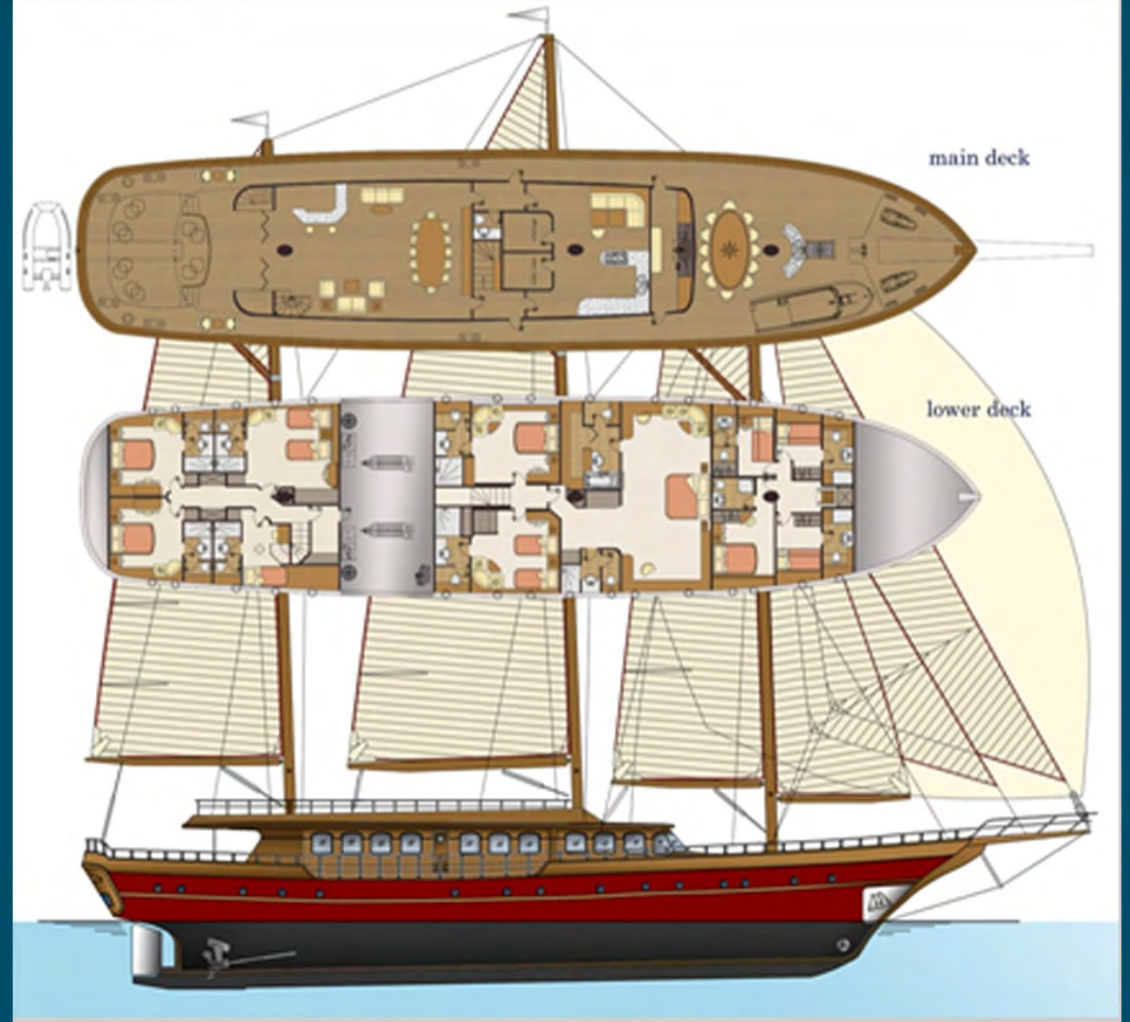
## نوع «كيتش»

زوارق شراعية خشبية تركية الاصل بمحرك (موتور)  
تصنعها شركة مارماريس (Crescent Marine)

Ketch 85'



Ketch 39'

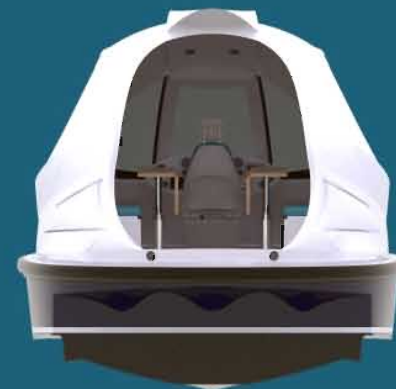
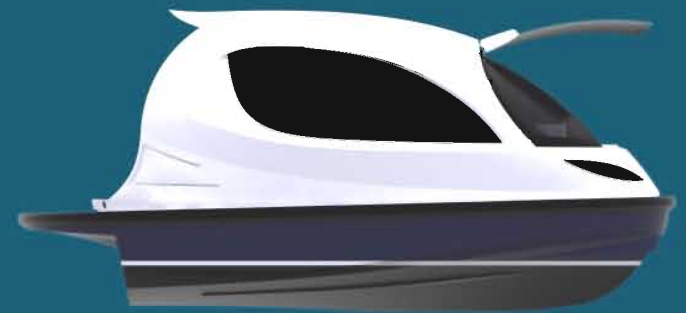
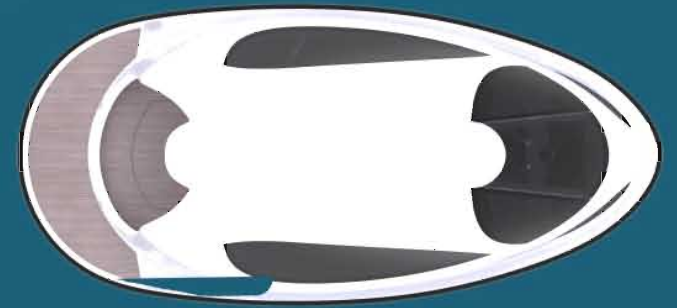


## عبارات الركاب وسفن اعمال



# Seajet Capsule

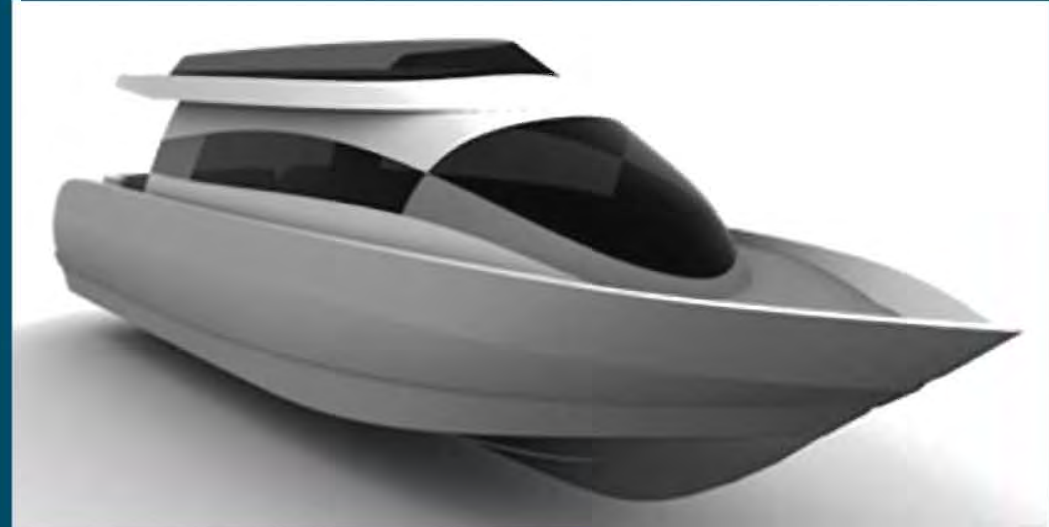
---



Passenger Ferry 200PAX



Water Taxi 30PAX



# HSC Fast Ferry 38m 220PAX



# Teresida 60

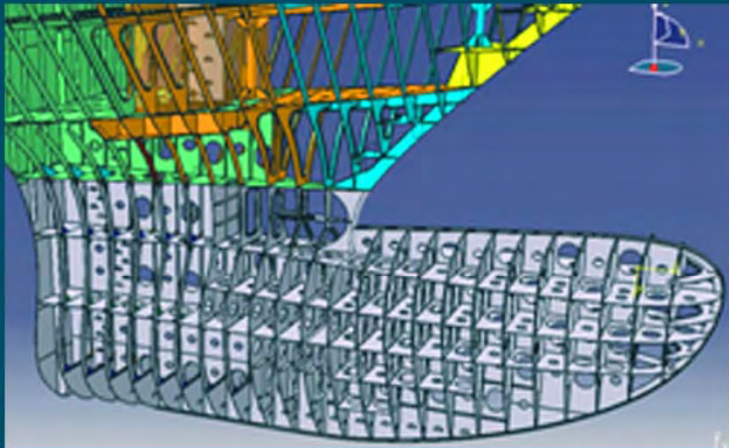
---



# MSC تحويل سفن الشحن



# Moby Fantasy - تصليح السفن



# M/N Nicole



# M/N Jade

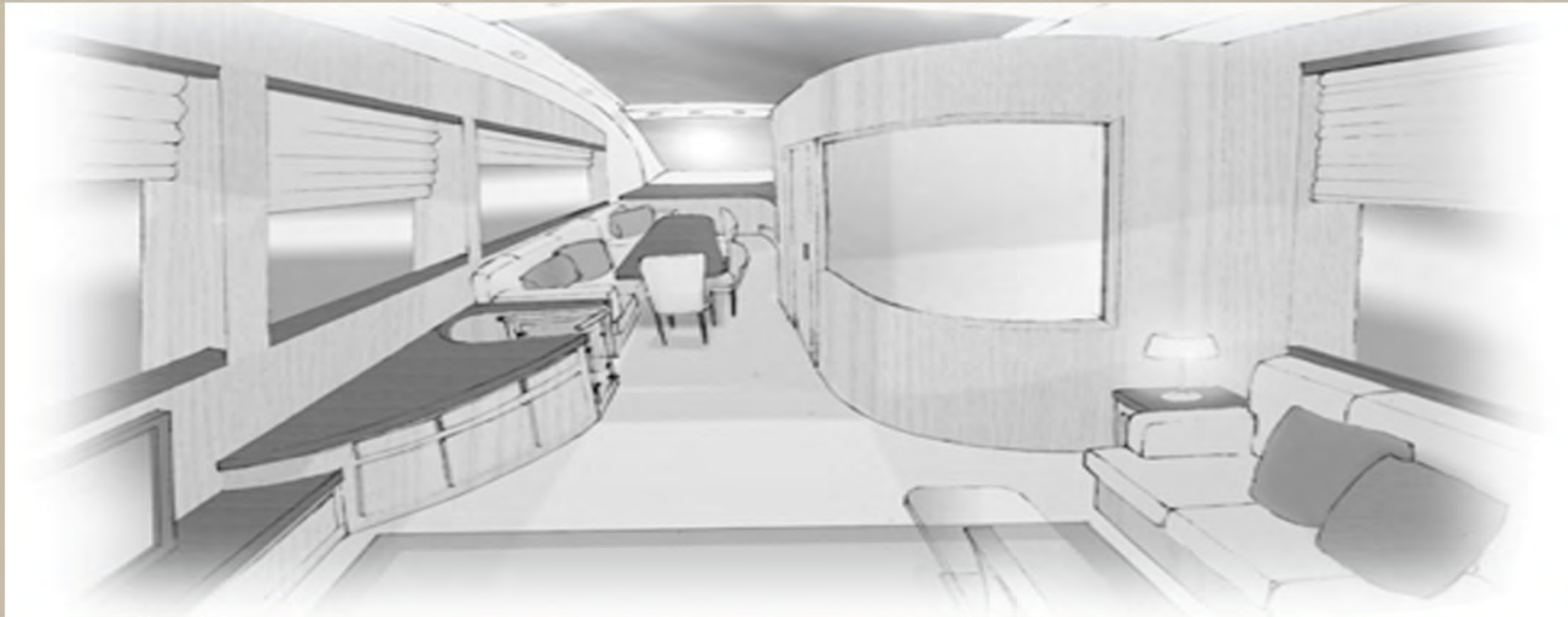


# M/N Laura



# التصميم الداخلي

---





## Emozione 74

الصالون الرئيسي



## Emozione 74

الكابينة الرئيسية



## Casolare

حجرة النوم



## House Boat

سطح السفينة الرئيسي



## Casolare

قاعة



# XL Marine 51



# Teresida 40



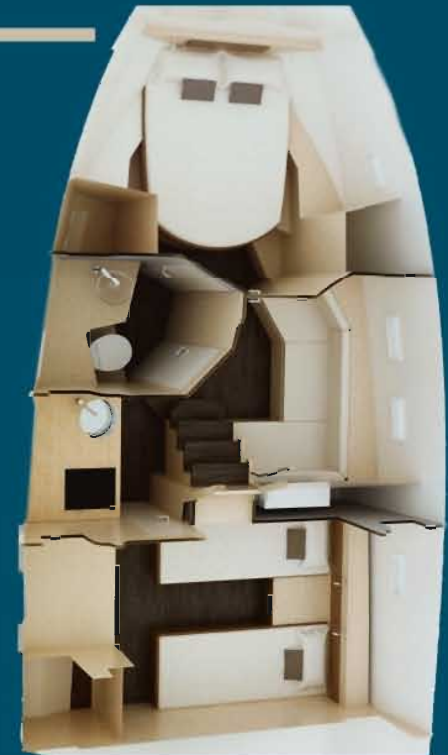
# Teresida 60



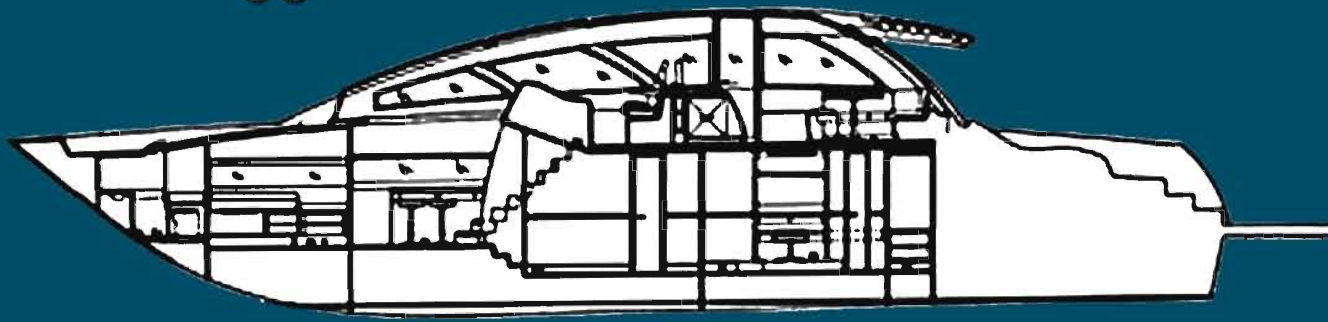
# Atlantis Verve 36



# Wake 40



# Wake 66



# Kingbay 450

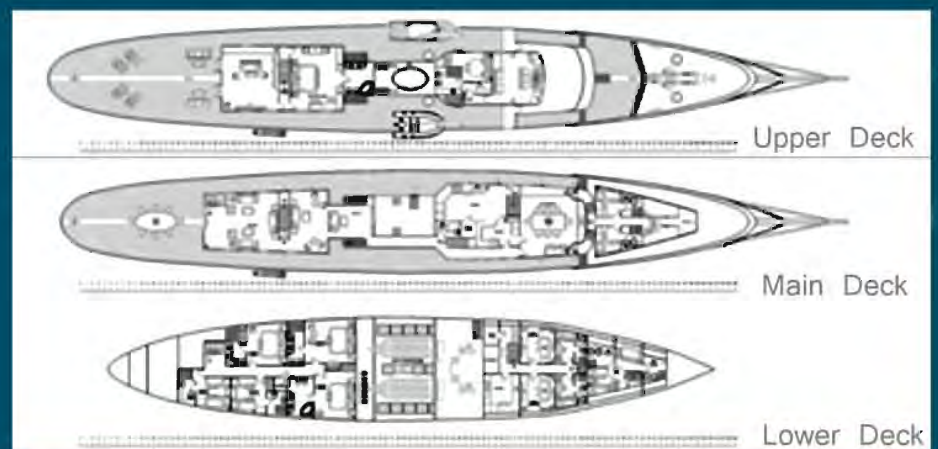
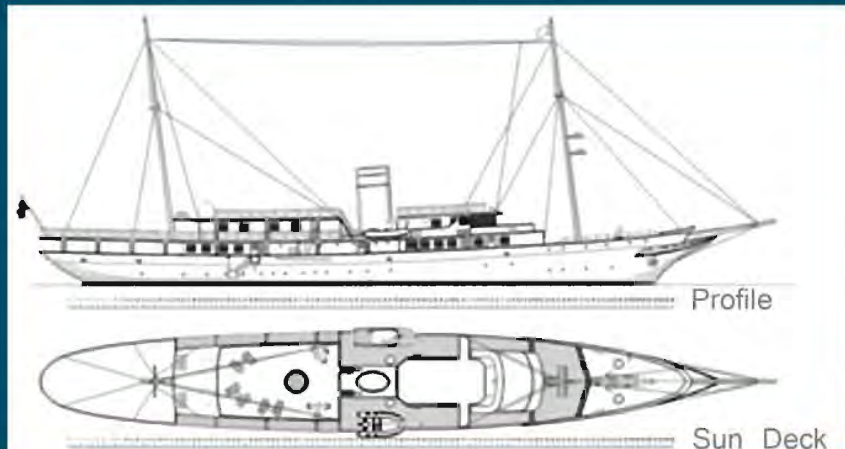


# ترميمات

---



# M/N Santa Maria 65mt



# Tug Vervece 30mt

# M/Y Sea Flower





# Tug DP Monitor

---



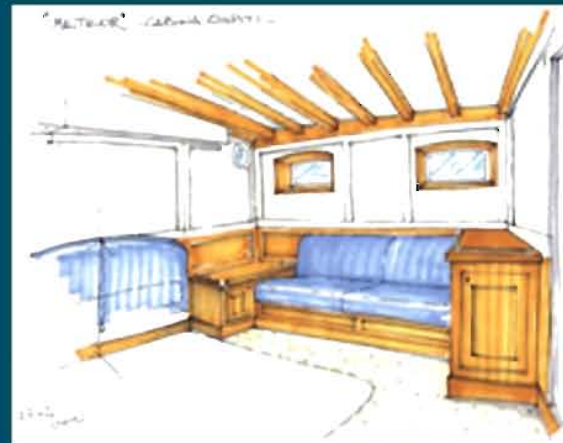
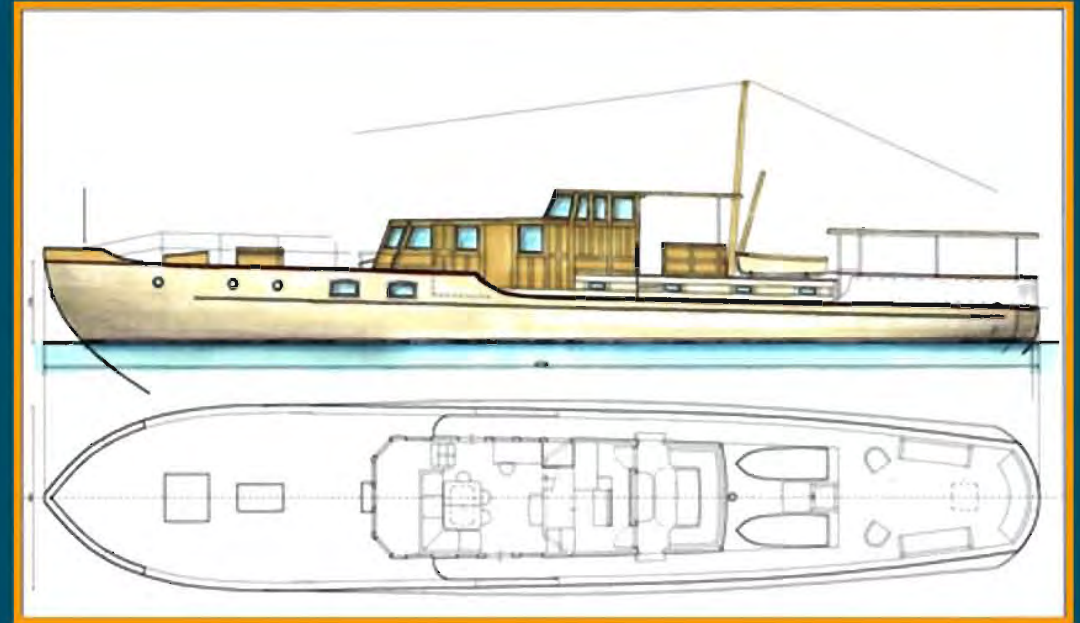
M/Y Pamela



M/Y Ornsay



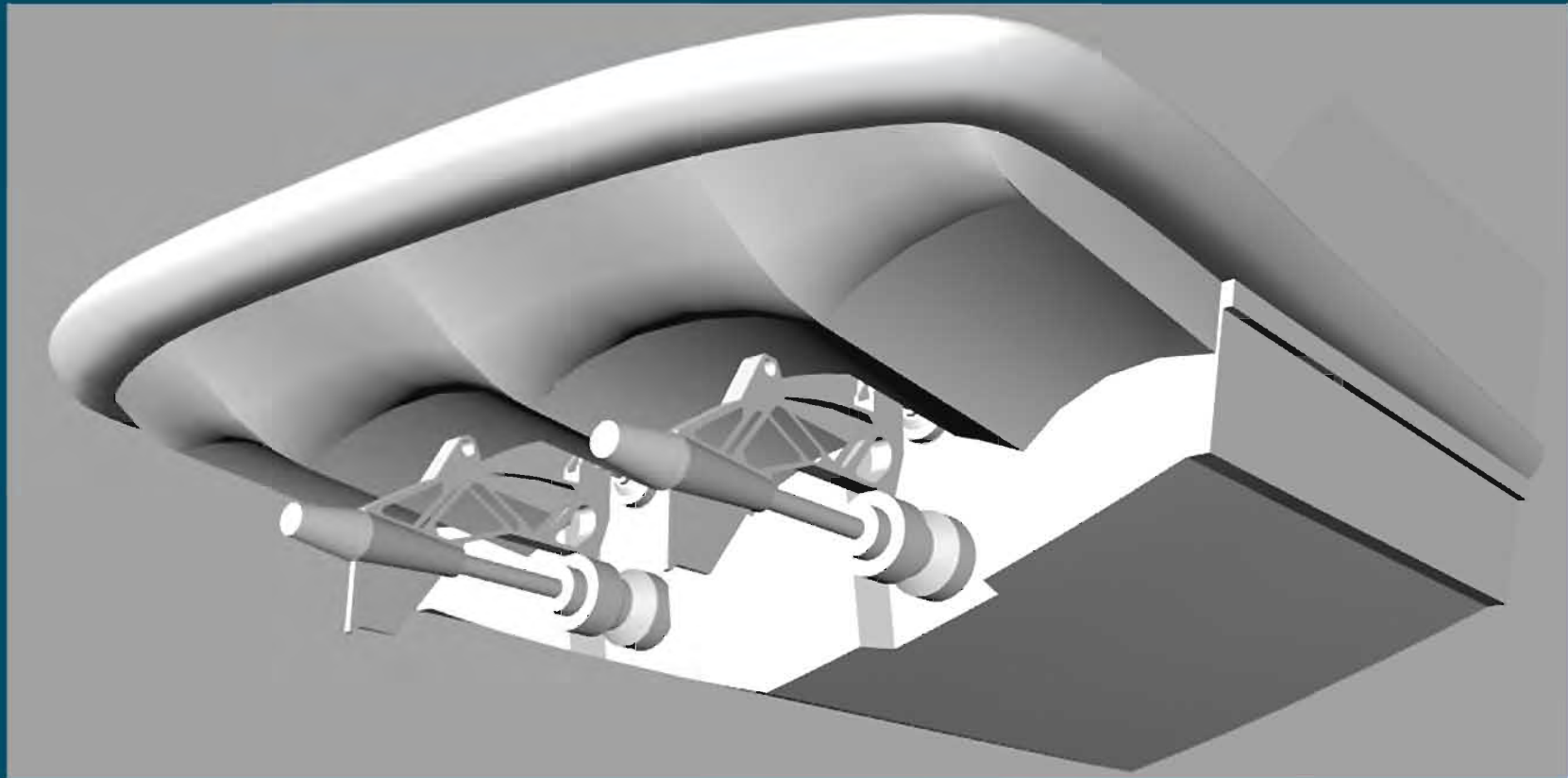
M/Y Meteor



# Magnum 80



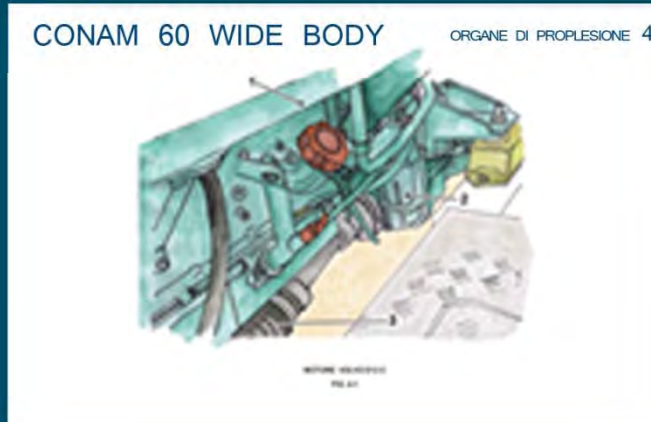
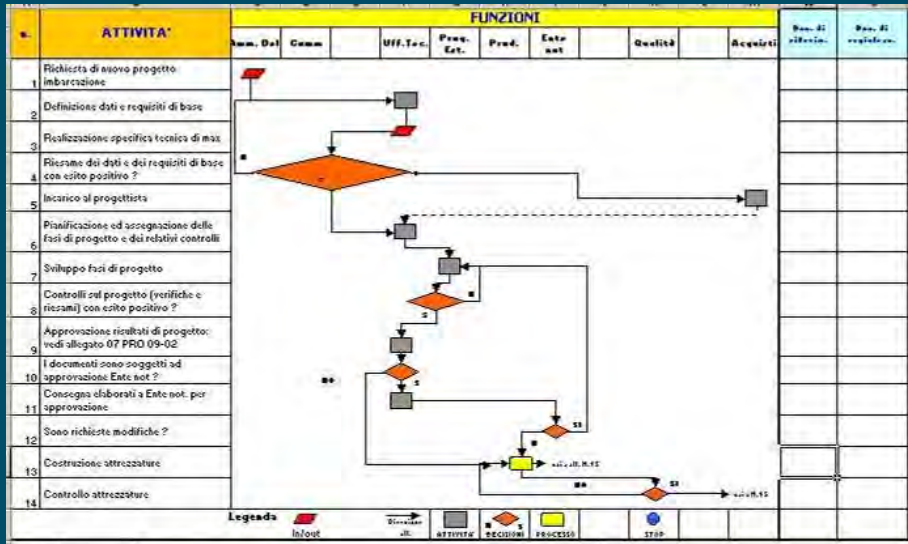
# Jaguar Fp40



# إدارة المشاريع مساعدة لشهادة الوثائق التقنية

فريقنا متخصص في تقديم المساعدة التقنية الى حوض بناء السفن وقوارب متعة بتحديد المواعيد والإجراءات والتعليمات ليحصل على احسن الانتاج .  
نختار الاضافات و المعدات و المواد الخام باتصال مباشر مع المنتجين .  
و نزود الوثائق التقنية اللازمة للشهادة والتصنيف لكل انواع السفن وانواع الملاحة.

codice	Nome attività	%	Lavoro	Durata	Finis	Set 06	Set 07	Set 08	Set 09	Set 10	Set 11	Set 12	Set 13	Set 14	Set 15
10	portello plancia poppa	0%	45 h	2,81 g*	mar 08/11/06										
11	supporto plancia timoneria	0%	4 h	0,5 g*	lan 13/11/06										
12	cruscotto interno	0%	24 h	3 g*	lan 13/11/06										
13	cabina cucina	0%	5 h	0,83 g*	gio 18/11/06										
14	stampato doccia bagno	0%	30 h	1,88 g*	ven 17/11/06										
15	<b>VERO</b>														
22	CA 4	CA	8%	187 h	16,46 g*	mar 15/11/06									
23	CA 18	CA	8%	536 h	74,24 g*	lan 23/10/06									
31	CA 14	CA	8%	171 h	22,88 g*	lan 23/10/06									
39	CA 11	CA	8%	97 h	6,38 g*	mar 07/11/06									
50	CA 12	CA	8%	151 h	13,88 g*	gio 07/12/06									
65	CA 14	CA	8%	164 h	14,75 g*	mar 08/01/07									
66	TAPEZZERIA ESTERNA	0%	3 h	0,38 g*	ven 02/02/07										
86	CA 1	CA	8%	1.238 h	74,83 g*	lan 23/10/06									
87	CA 10	CA	8%	219 h	8,38 g*	lan 23/10/06									
78	CA 15	CA	8%	584 h	26,87 g*	gio 02/11/06									
90	CA 13	CA	8%	513 h	23,61 g*	ven 01/12/06									
103	CAA-3	CA	0%	0 h	0 g*	ven 02/02/07									
104	BBP	BB	8%	501 h	81,57 g*	lan 23/10/06									
105	BBP 8	BB	8%	69 h	2,75 g*	lan 23/10/06									
108	preparazione tubi aria condizionata	0%	12 h	0,75 g*	lan 23/10/06										
107	clavetto e raccorderia serbi natta	0%	6 h	0,38 g*	lan 23/10/06										
106	supporti pompe di sentina	0%	4 h	0,38 g*	mar 24/10/06										
109	clavetto conduttore acqua mare	0%	4 h	0,25 g*	mar 24/10/06										
110	preparazione tubi antiscampo	0%	3 h	0,13 g*	mar 24/10/06										
111	verbalino natta	0%	20 h	0,13 g*	mar 24/10/06										
112	verbalino acqua	0%	10 h	0,13 g*	mar 25/10/06										
113	verbalino acqua griglia e nere	0%	10 h	0,13 g*	mar 25/10/06										
114	BBP 1	BB	8%	75 h	8,88 g*	lan 23/10/06									



**nautica**  
 mensile internazionale di navigazione

**SPECIALE PROVE**

**BARCHE**  
 ENTRO E FUORI BORDO

**30 nodi**

Un catamarano napoletano a Torre Annunziata

**MULTICOQUES**

AVANT PREMIERE - SALONS NAUTIQUES

Ce que nous réservent les constructeurs pour 2010

**ANNÉE SABBATIQUE**  
 Comment GÉRER le RETOUR

**Route du Rhum: Le retour des géants**

**L'ESSAI**  
 ORANA 44 sur la vague de la grande croisière

Navigation  
 Galapagos - Gambier  
 Indes et Mer Rouge

**BARCHE**  
 ENTRO E FUORI BORDO

**Vela-MOTORE**

**ELAN 310**

**BARCHE**

IL MENSILE INTERNAZIONALE DELLA NAUTICA A MOTORE

COVER: Predator 84 Sunseeker

**Il Predator G53 di LOUIS CAPIROSSI**

Scopri Nautique Domestica

Richiedi dell'estate

**MOTOR BOAT**

**NEED FOR SPEED**

**70-KNO**  
 BOONDA BOND

**MOVING YOUR BOAT ABOARD**

**nautica**  
 international

**TECHNIQUE OF SAILING**  
 How to water crossing

**HISTORY AND EVOLUTION**  
 standrives turn 50

**ALUMINIUM** a metal that has changed naval design

**THE IDEAL BOAT ...**  
 ...I would like

**DOGS ON BOARD**  
 a few tips for happy sailing

**NEW HULLS**  
 the MonoTriCat

**WHERE TO GO**  
 Croatia, Mauritius, Polynesia

**Sea Trials**

Grand Soleil 46 - Ferretti 470 - Fairline Targa 44 Gran Turismo - Intrepid Boats 370 CC  
 Atlantique 36 - Manly Marine 32.50 - Bluebird Montecarlo 32 41 - Manly Marine 32.50  
 Bhaia Marine 850 - Francher 751 Saint Tropez - Jeanneau Cap Camart 551 Open

**Open & Fly**

**Quando il design diventa arte**

Quando il design diventa arte

Nuove tecnologie  
 I cartografici sbarcano sugli smartphone

Intremontabili  
 Gozzi da leggenda

Quando il design diventa arte

Tessuti, mobili, oggetti: fra classico e minimal style le nuove tendenze salgono a bordo

**Wake 66**  
 Manly Marine 42.50

**Barche**  
 Pomarini 82  
 Manly Freepart 84  
 Cabo 46 151W

Prova in mare

Quando il design diventa arte

**RODRIGUEZ**  
 YACHTS

**nautica**

**SPECIALE SALONE**  
 Le novità per il 2010

Tra le imbarcazioni esaltate  
**ATLANTIC VERVE 36**

Radici storia e mercato  
 Vela: sempre la barca ideale  
 Cultura portuale: il jamaica gommone  
 Incentivi: la svalutazione delle barche  
 Barche nautiche: la prima competizione italiana  
 Evoluzione: scoperta 5 anni navante a Viofotone

**neptune**  
 YACHTING MOTEUR

La Rochelle, Giers di Southampton  
 Le tour d'Europe des salons

Elan  
 Welcraft Scarab 30 Sport  
 Adagio 40 Europa

Electronique  
 Les nouvelles armes anti-collision

Wattage ?  
 Les batteries d'Etat Futural

**Wake 46**  
 Plan de pont original et design décollant pour le premier sport de chantier italien WYACHTS



A Rodriguez Company

MEDITERRANEAN SHIPPING COMPANY



LINKED TO THE SEA





NavalDesign&Consulting s.r.l.

---

[www.navaldesign.net](http://www.navaldesign.net)

Via F. Fracanzano, 25 80127 Napoli, Italy

tel/fax: +39 081 5601347

fax: +39 02 93662764

mobile: +39 3389268307

[info@navaldesign.net](mailto:info@navaldesign.net)

 [www.facebook.com/navaldesign](http://www.facebook.com/navaldesign)