



Naval Design&Consulting s.r.l.

2013

Mission

Offrir le plus haut niveau des services techniques pour les bateaux de plaisance et pour les bateaux de travail en acier, alliage léger, en matériaux composites et en bois, au même titre que toutes les activités liées à la conception, la classification et l'assistance sur le chantier naval en garantissant les délais impartis.

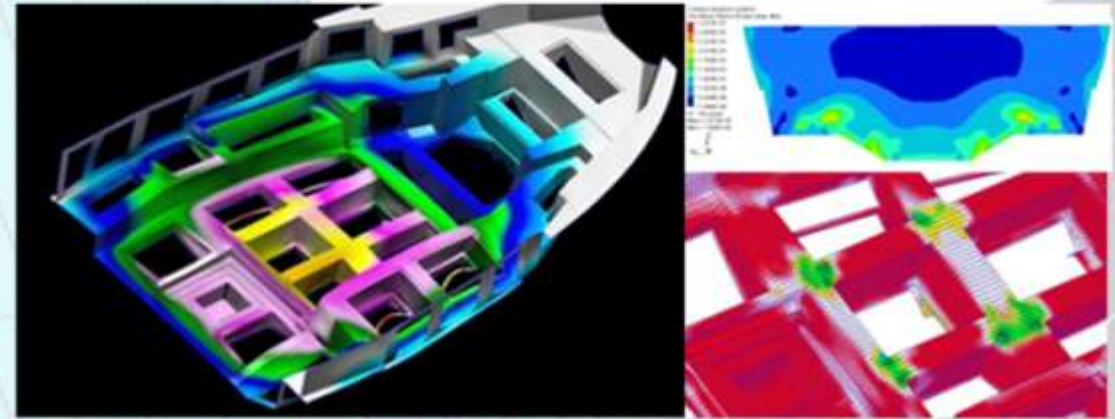
Philosophie de Design

Nos projets prennent en compte les questions d'esthétique alliées à tous les aspects de la coque à l'intégration des systèmes et structures, ainsi que de la sécurité jusqu'au confort à bord.

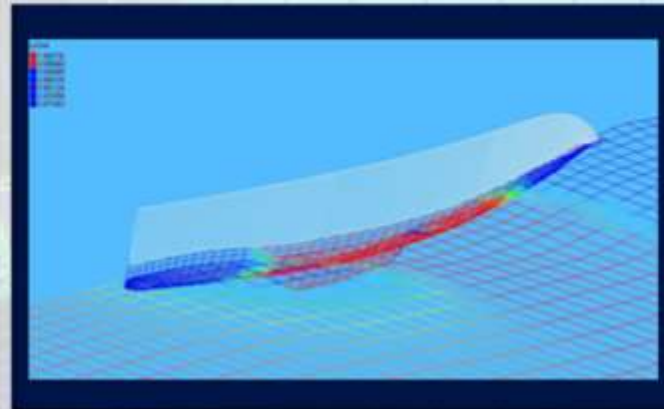
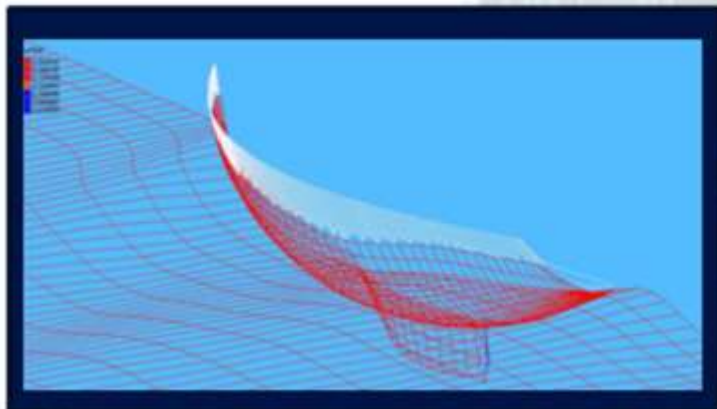


Recherche & Developpements

La recherche est toujours partie intégrante de notre service de consultation professionnelle. Chaque engagement est un nouveau défi, sur la base d'expériences antérieures, avec pour finalité les meilleurs résultats en termes de satisfaction de nos clients.



Analyse éléments finis de FRP coque



U/U_{REF} - CFD bateau a voile simulation



Essais en bassin de carénage

Services

- Arpentage
- Ouvrages d'art
- Architecture navale
- Gestion de projet
- Méthode des éléments finis (FEM)
- Design d'intérieur et d'extérieur
- Dynamique computationnelle des fluides
- Certification et assistance à la classification

Produits

- Night Vision
- CAD/CAM Software
- stabilisateurs gyroscopiques
- Hélicoptères et avions ultralégers



Bateaux de Plaisance



High Speed Project 400 RIB



High Speed Project 400



Atlantis

Verve 36



Design & Technologie



Verve 40



Atlantis

Verve 32



Wake 46



Vainqueur du
MillenniumYacht
Design Award 2008



NAVALDESIGN&CONSULTING

Wake 66



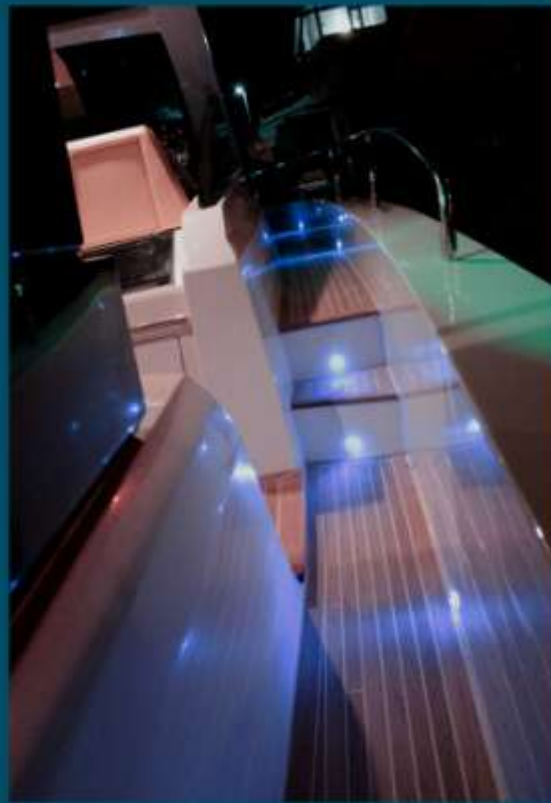
Conam Widebody 65

Conam 80 Sport



NAVALDESIGN&CONSULTING

Wake 40



Enjoy Boat Orca 38



House Boat



Diamond Yachts S43



XL Marine 65



Trident 50



Alg 78



Gagliotta 52



GallartBrava 15



XL Marine 45



XL Marine 51



XL Marine 51 Ht



XL Marine 60



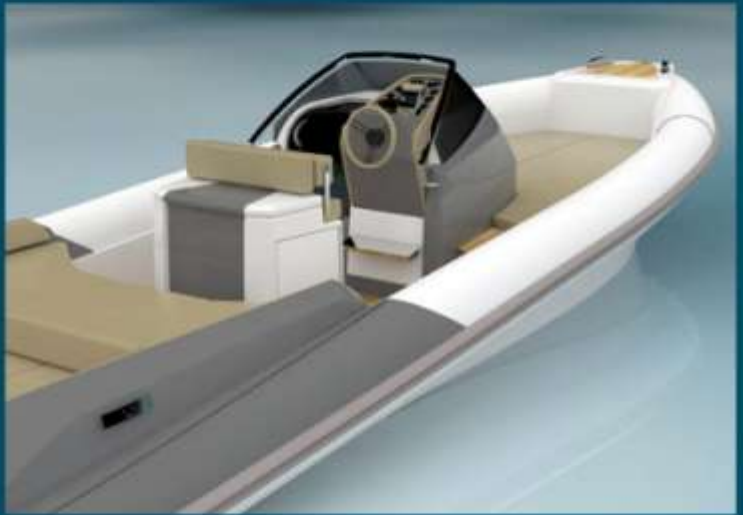
Bateaux Rigides Gonflables

EMOHT



Bateaux Rigides Gonflables

RIB 25



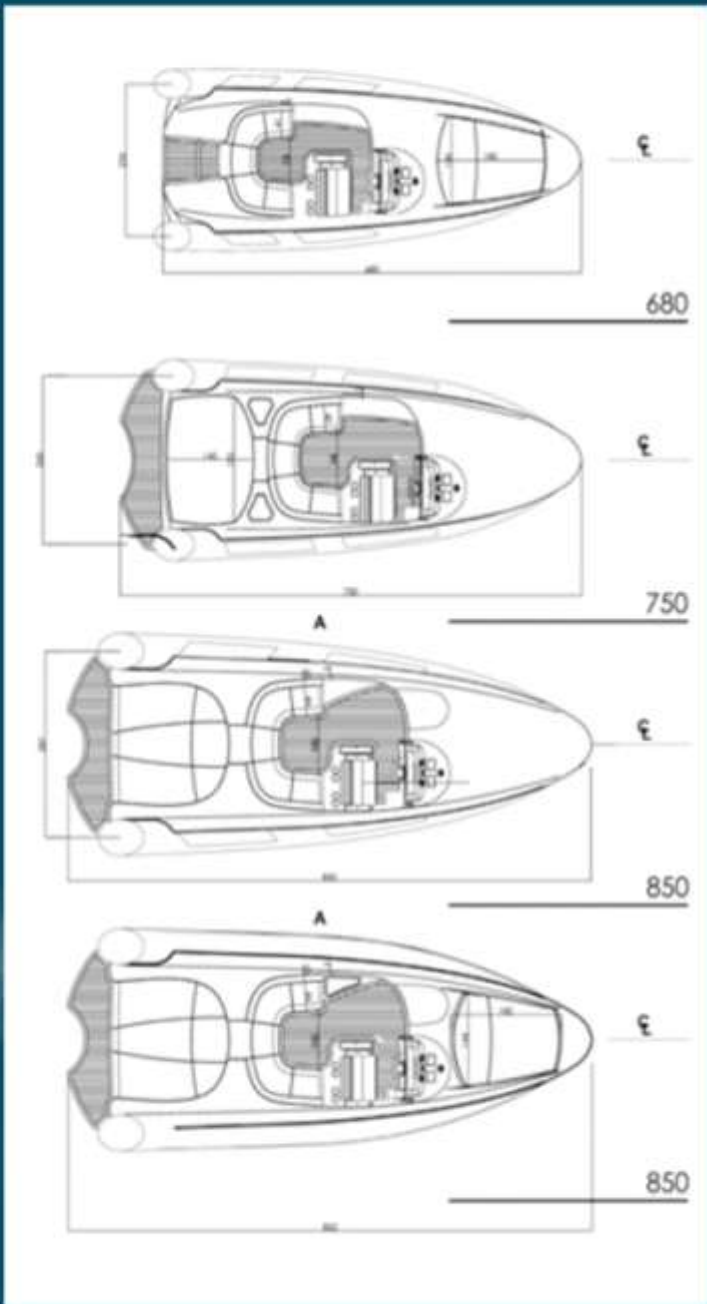
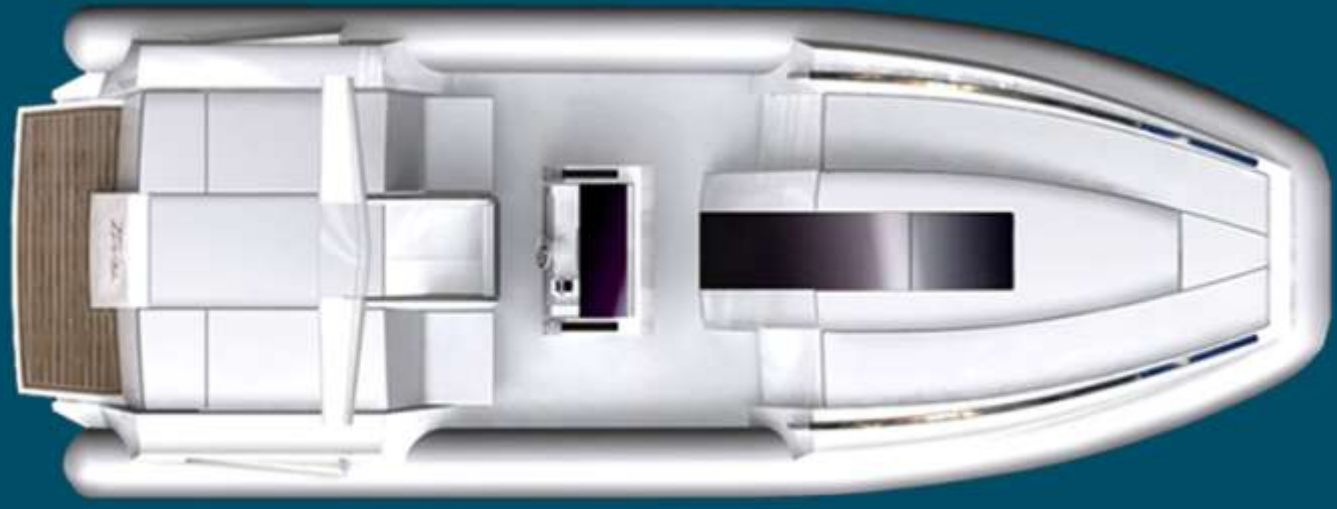
RIB 28.5 Cabin



RIB 28.5 Open



Bateaux Rigides Gonflables



Bateaux de pêche à Hautes Performances

OBP S35



Victory Team47-Dubai



Work Boat



Wayachts

Patrol Boats

Fast Support Vessel 50m



WA4000



WA2000



Wayachts

Patrol Boats

WA1250



Pilot Boat



Fight Boat



Impec750 America's Cup



Projets Classiques



NAVALDESIGN&CONSULTING

Sparviero40



Kingbay450-China



Gozzo 880



Kingbay550-China



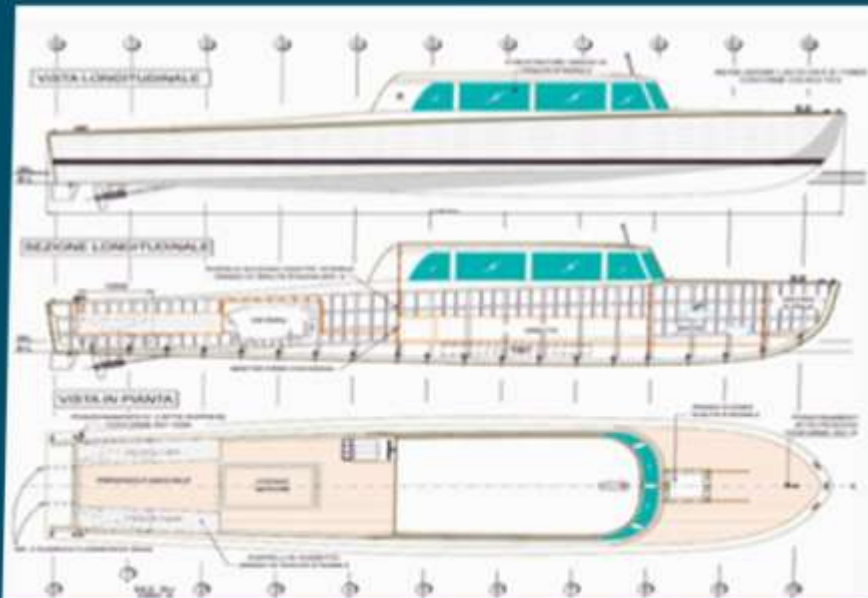
Runabout 7.5



Ieranto 11



Classic Water Taxi 10m



Teresida 40



Super Yachts



Breathless 200' Catamaran



M/N Santa Lucia



Ponte Comando



Ponte Armatore



Ponte Coperta



Copertino Inf.



M/Y Sensei



M/Y 50m



I-Yacht 24m



I-Yacht 32m



I-Yacht 55m



Crescent

K130 Proposal A1



K130 Proposal A4



Bateaux à Voile

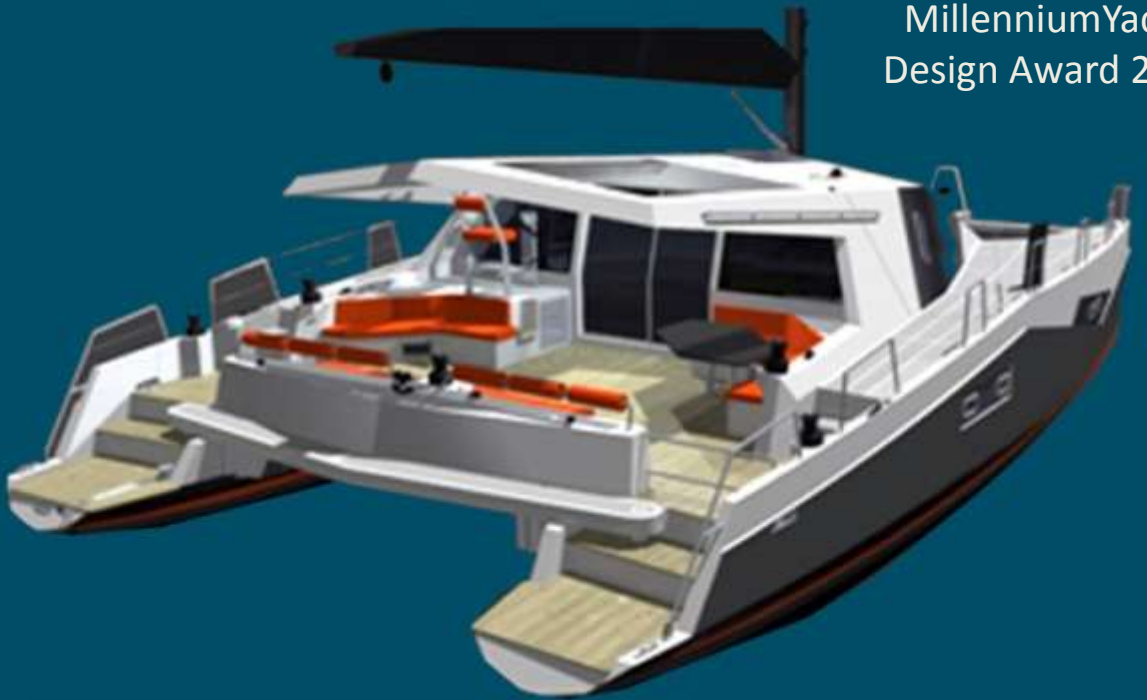


Catamarano a Vela

Construction en aluminium

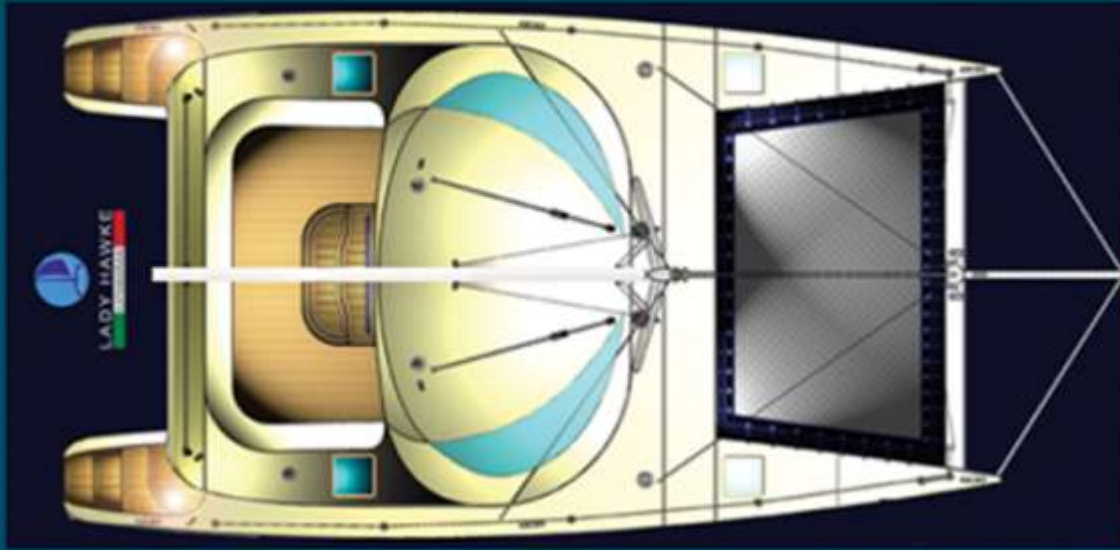


Vainqueur du
MillenniumYacht
Design Award 2008

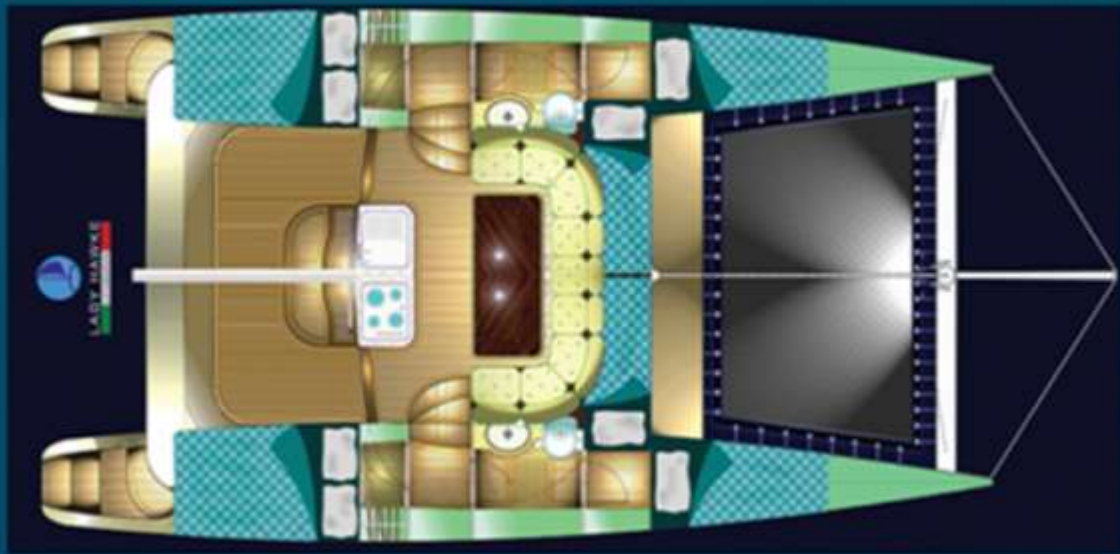


Catamarans à voile

Construction en FRP

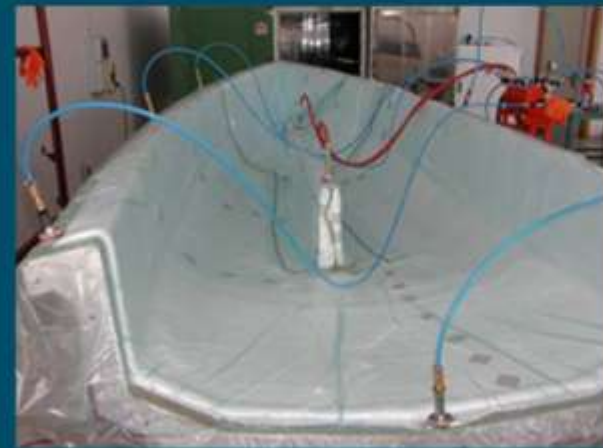
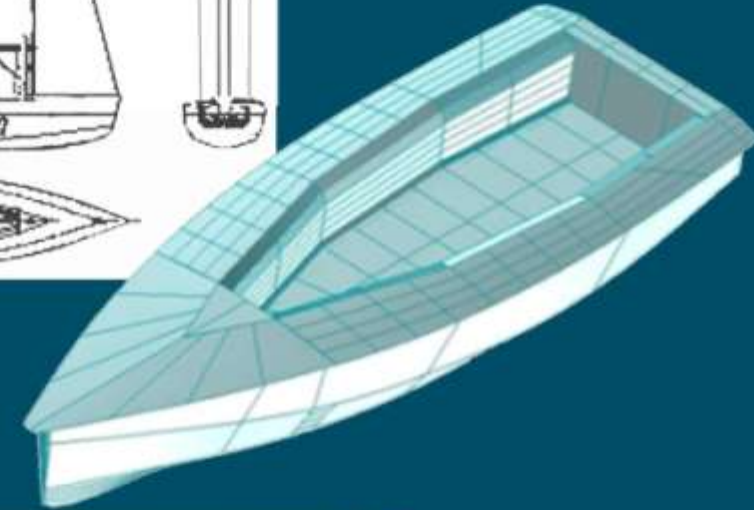


Lady Hawke Cat



NAVALDESIGN&CONSULTING

Dèrives



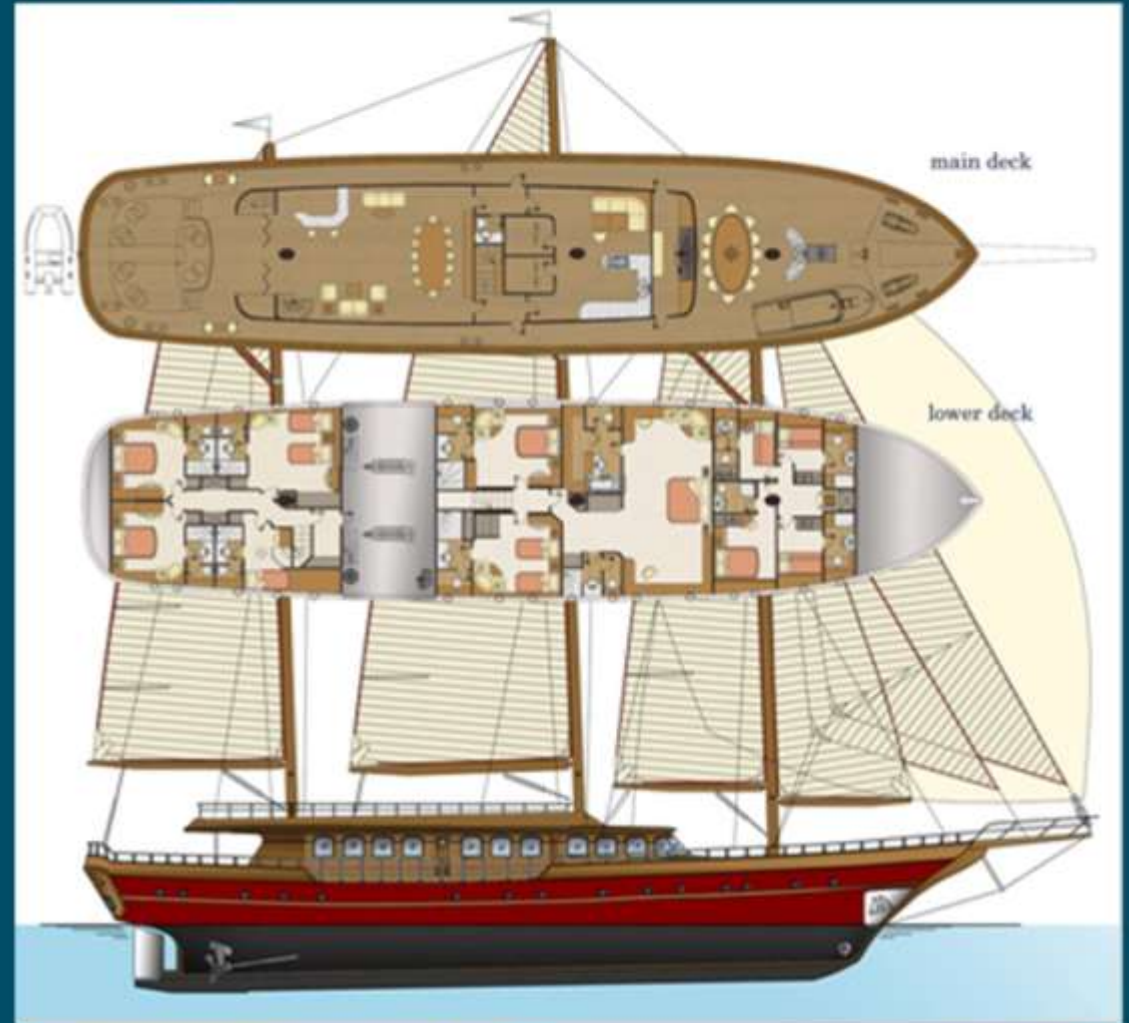
Ketch en Bois

Voilier à moteur en bois turc construit à Marmaris par Crescent Marine.

Ketch 85'



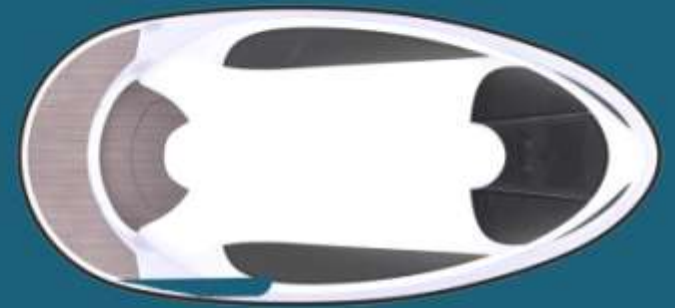
Ketch 39'



Ferries et Bateaux Professionnel



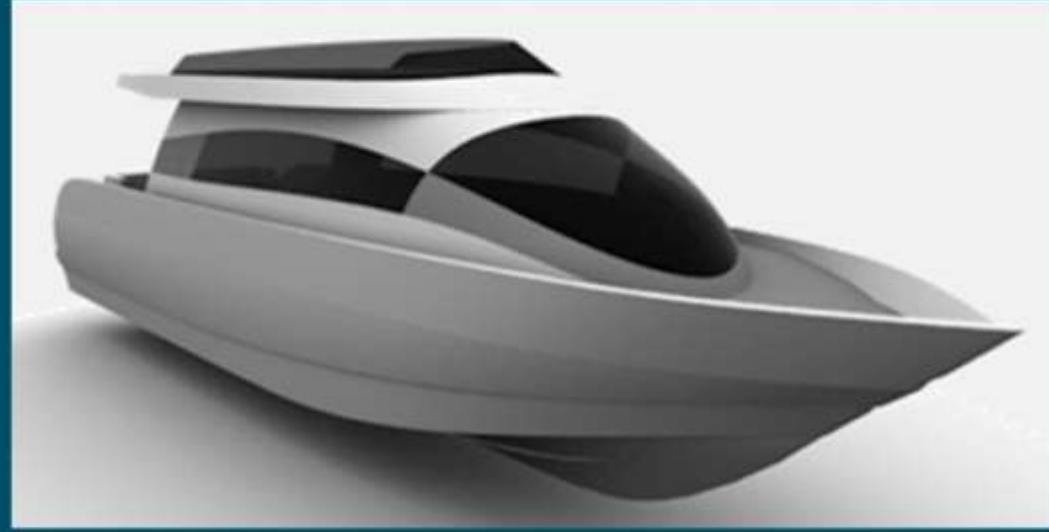
Seajet Capsule



Passenger Ferry 200PAX



Water Taxi 30PAX



HSC Fast Ferry 38m 220PAX



Teresida 60



MSC Transformation de Cargo



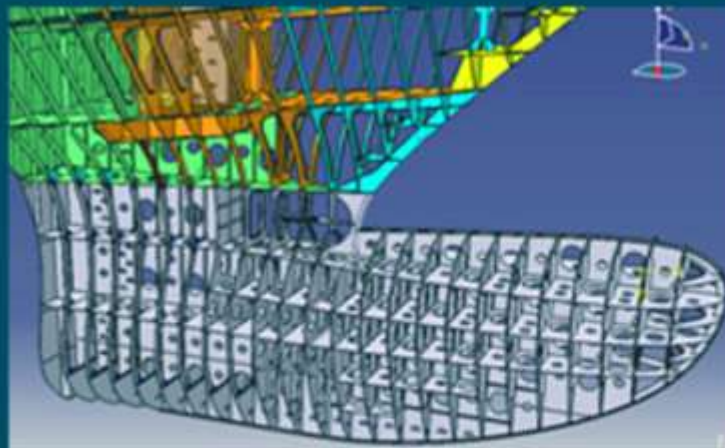
M/N Nicole



M/N Jade



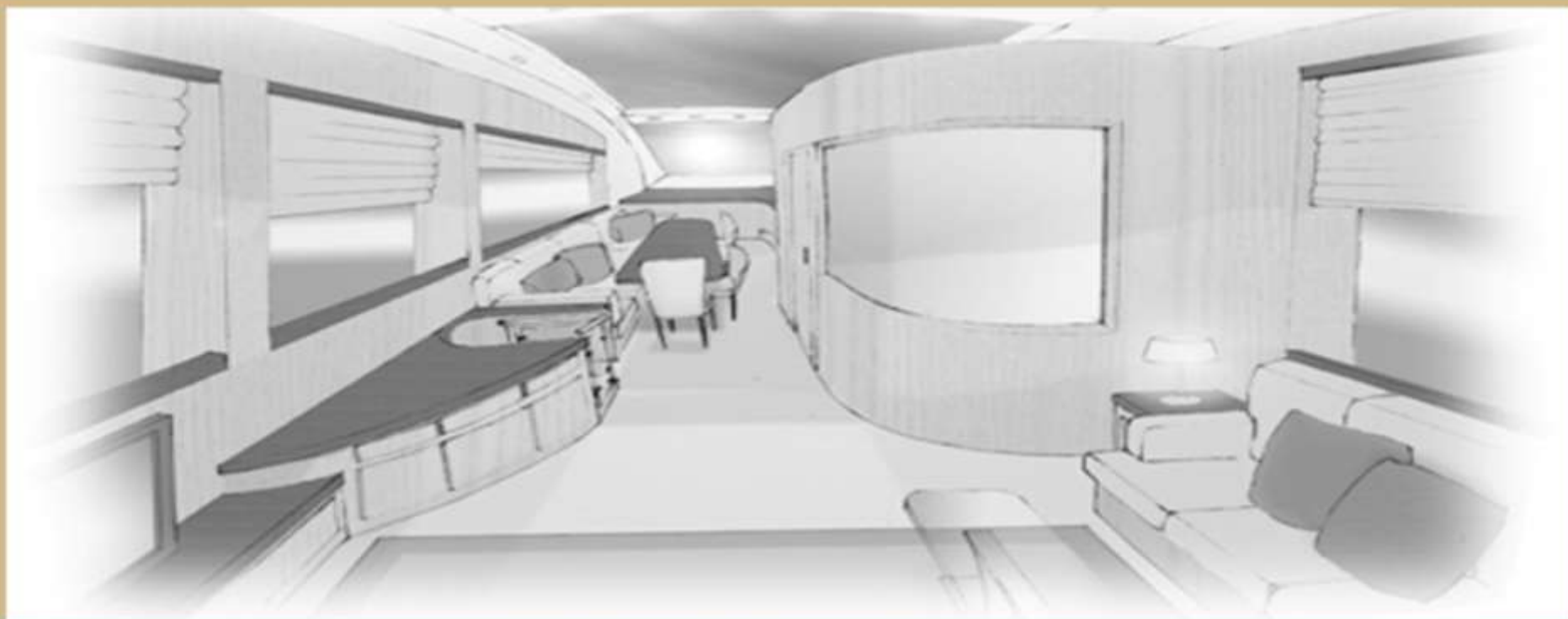
Moby Fantasy - Rèparation de Bateaux



M/N Laura



Interior Design



Emozione 74
Main Saloon



Emozione 74
Master Cabin



Casolare
Chambre



House Boat
Main Deck



Casolare
Loggia



XL Marine 51



Teresida 40



Teresida 60



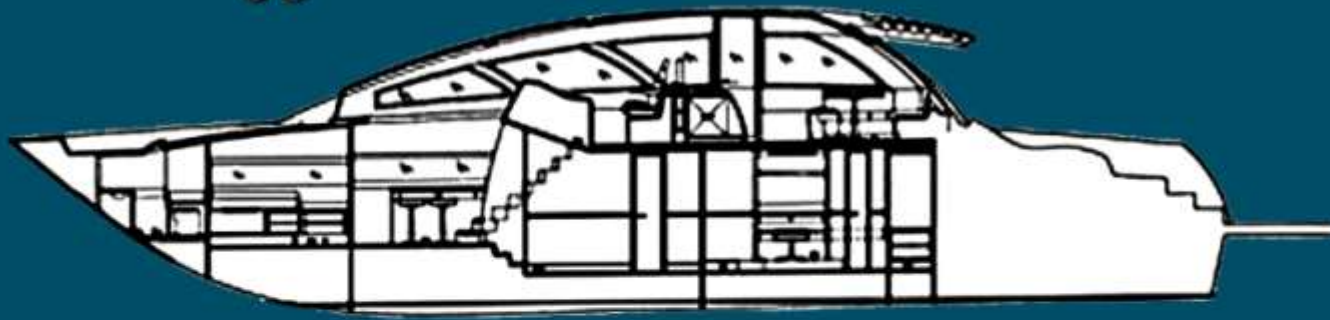
Atlantis Verve 36



Wake 40



Wake 66



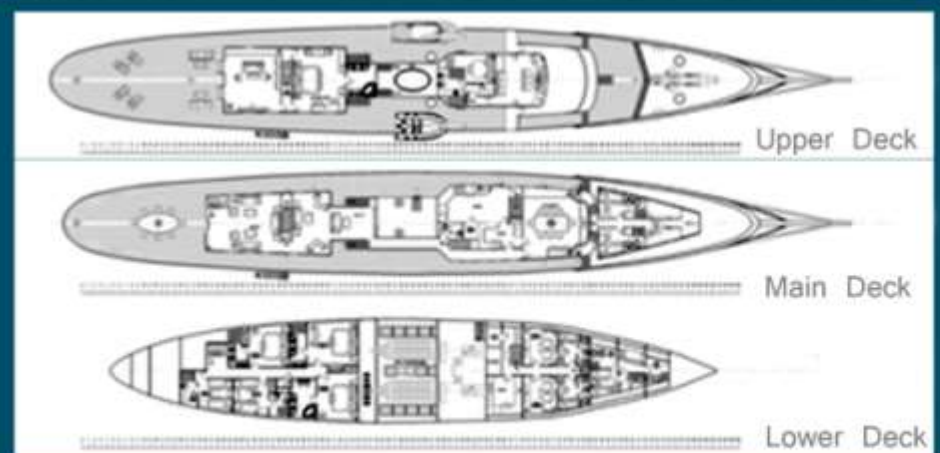
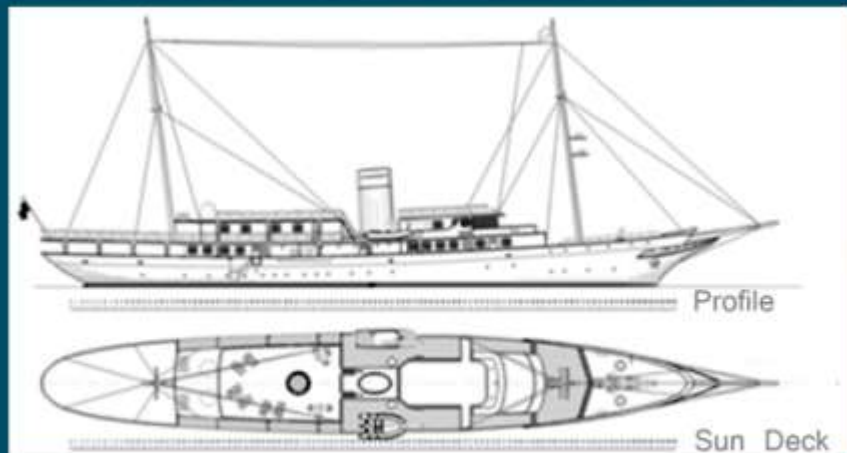
Kingbay 450



Restauration de Bateaux



M/N Santa Maria 65mt



Tug Vervece 30mt

M/Y Sea Flower



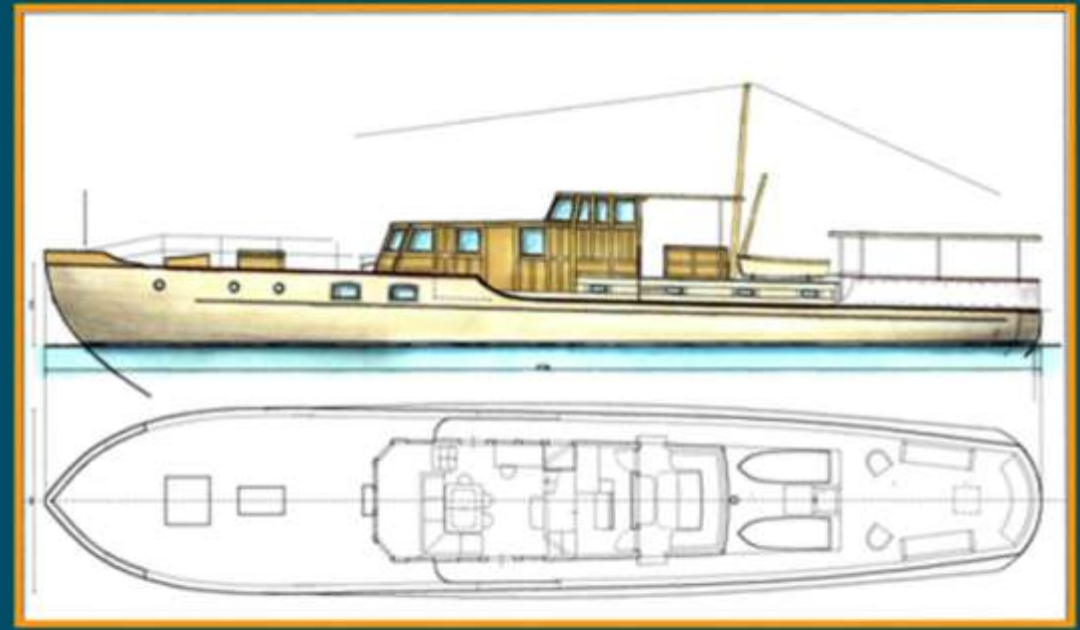
Tug DP Monitor



M/Y Pamela



M/Y Meteor



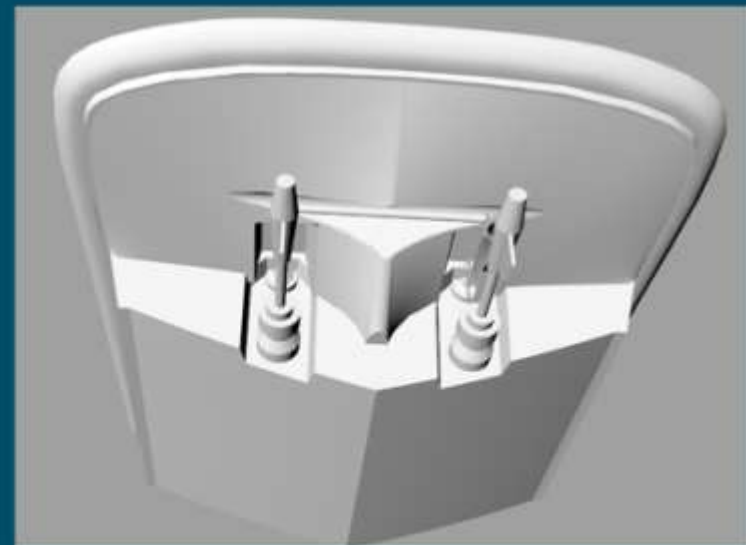
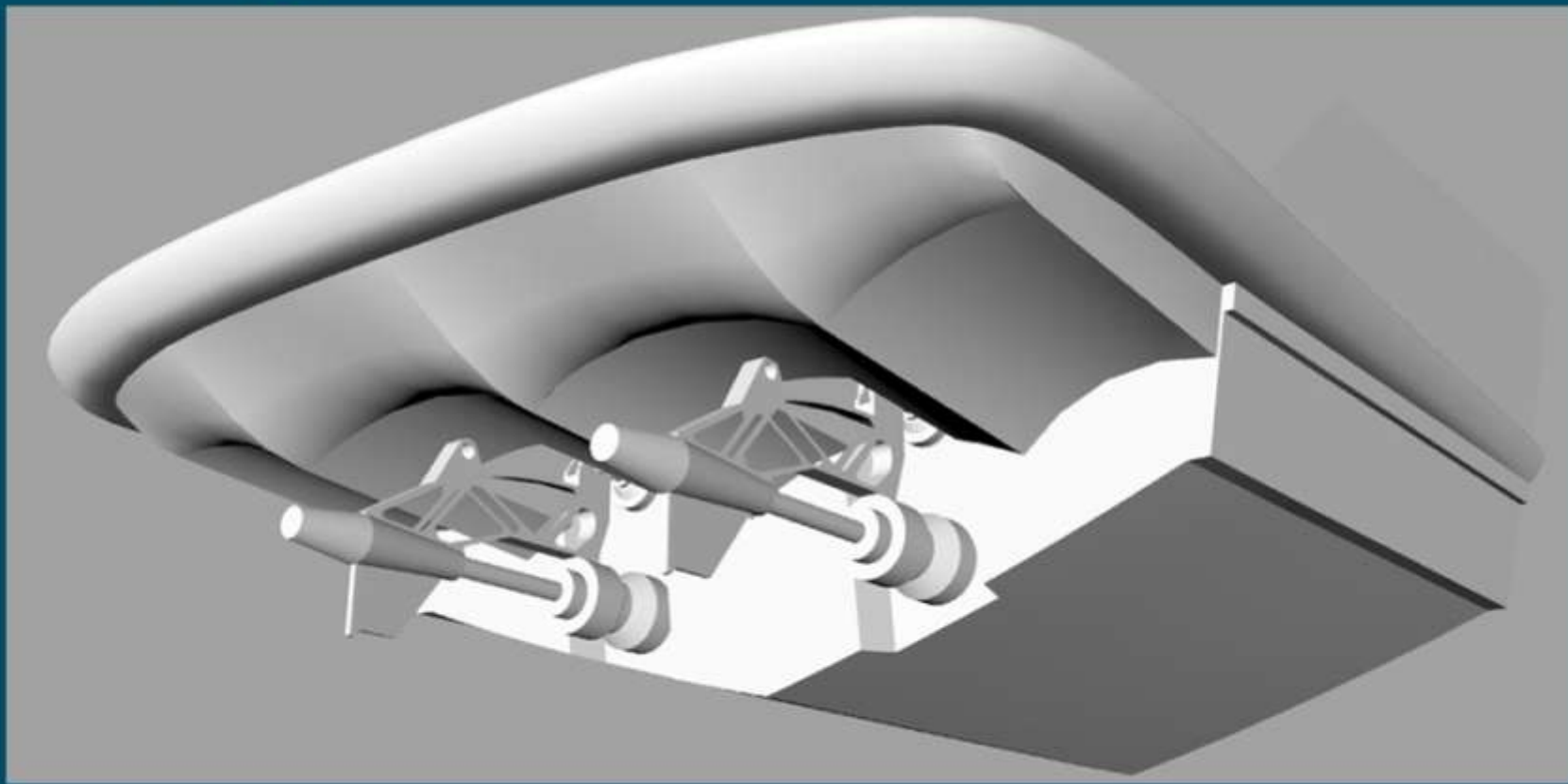
M/Y Ornsay



Magnum 80



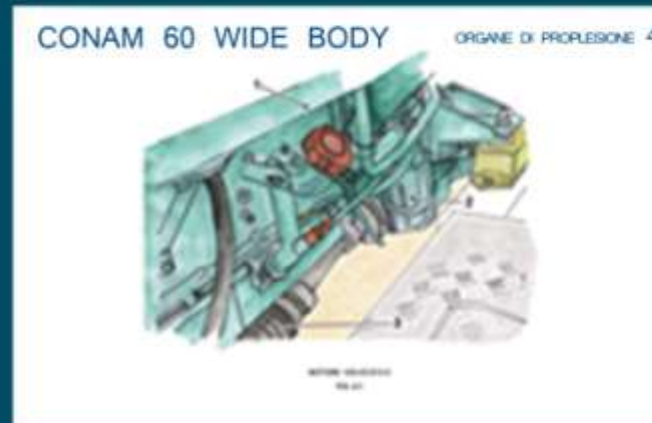
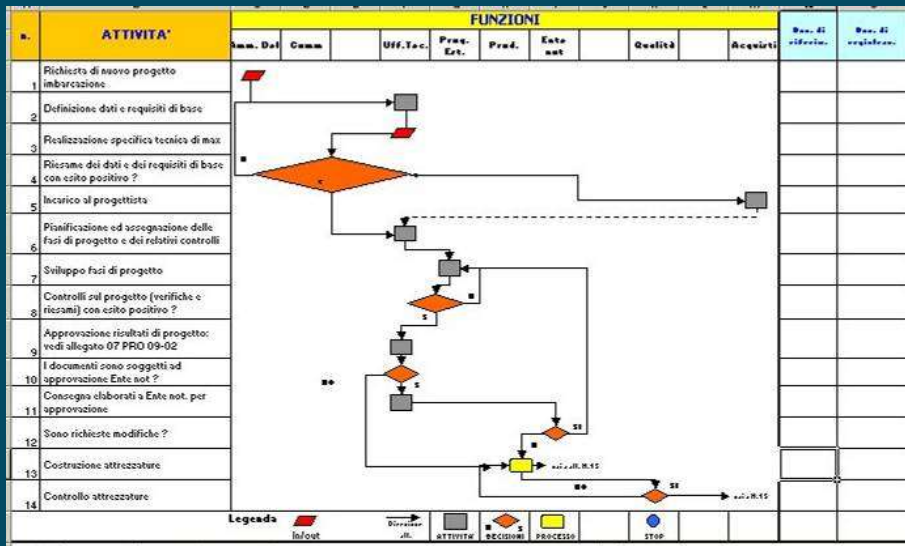
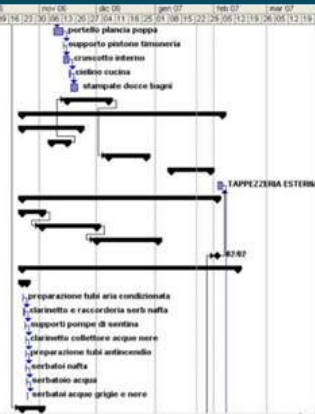
Jaguar Fp40



Gestion de Projets, Certification & Assistance Technique

Notre personnel est spécialisé dans l'assistance technique pour la construction des bateaux et d'embarcations sur les chantiers navaux, ainsi que dans la définition des plannings de travaux, et dans l'élaboration des meilleures procédures de production et instructions. Nous élaborons la facture détaillée pour les matériaux, choix d'accessoires, équipements et matières premières, après contact direct avec les fournisseurs. La documentation technique pour les besoins de certification et de classification peut être fournie pour chaque type de navire et de navigation.

codice	nome attività	%	Lavoro	Durata	foto	set 05	set 06	mar 05	dic 05	gen 07	feb 07	mar 07
10	portello plancia poppa	0%	45 h	2,81 g*	mar 05/11/06							
11	supporto plancia trinceria	0%	4 h	0,5 g*	jun 13/01/06							
12	cruscotto interno	0%	24 h	3 g*	jun 13/01/06							
13	cedano cucina	0%	5 h	0,83 g*	gio 16/01/06							
14	stampate sicche bagno	0%	30 h	1,80 g*	ven 17/01/06							
15	VITRO											
	▣ VETRORESINA CALDATURE INTERNE	8%	187 h	15,46 g*	mar 15/11/06							
22	CA 18	▣ CARPENTERIA ESTERNA	8%	826 h	75,24 g*	jun 23/18/06						
23	CA 19	▣ PREFABBRICATI ALLEGAMERA	8%	171 h	22,84 g*	jun 23/18/06						
31	CA 111	▣ CARPENTERIA ESTERNA VANO MOTORI	8%	97 h	6,28 g*	mar 87/11/06						
39	CA 112	▣ CARPENTERIA ESTERNA	8%	161 h	13,88 g*	gio 87/12/06						
50	CA 116	▣ CARPENTERIA ESTERNA POZZETTO	8%	164 h	14,25 g*	mar 89/01/07						
65	TAPPEZZERIA ESTERNA	0%	3 h	0,38 g	ven 02/02/07							
66	CA 1	▣ CARPENTERIA INTERNA	8%	4,236 h	74,83 g*	jun 23/18/06						
67	CA 10	▣ CARPENTERIA INTERNA PREFABBRICATI	8%	219 h	8,38 g*	jun 23/18/06						
76	CA 117	▣ CARPENTERIA INTERNA COSTRUZIONE	8%	588 h	26,87 g*	gio 82/11/06						
90	CA 117	▣ CARPENTERIA INTERNA MONTAGGIO	8%	813 h	22,61 g*	ven 81/12/06						
103	CAA 3	TAPPEZZERIA INTERNA	0%	0 h	0 g	ven 02/02/07						
104	IMP	▣ MECCANICA	8%	361 h	81,57 g*	jun 23/18/06						
105	IMP 8	▣ PREFABBRICATI MECCANICI	8%	88 h	2,25 g*	jun 23/18/06						
106		preparazione tubi aria condizionata	0%	12 h	0,75 g*	jun 23/18/06						
107		clavetto e raccorderia serbi nautica	0%	8 h	0,38 g*	jun 23/18/06						
108		supporti pompe di sentina	0%	4 h	0,38 g*	mar 24/01/06						
109		clavetto collettore acque nere	0%	4 h	0,25 g*	mar 24/01/06						
110		preparazione tubi antiscivolo	0%	3 h	0,13 g*	mar 24/01/06						
111		verbiata nautica	0%	20 h	0,13 g*	mar 24/01/06						
112		verbiatao acqua	0%	10 h	0,13 g*	mar 24/01/06						
113		verbiatao acqua grigio e nero	0%	10 h	0,13 g*	mar 24/01/06						
114	IMP 1	▣ MECCANICA FORATURE	8%	75 h	8,88 g*	jun 23/18/06						





AZIMUT | BENETTI
ATLANTIS
WE ARE OPEN


CUSTOM LINE

impec



STEM marine

catmarine
PASSENGERS

DIAMANTE
YACHTS

itama


PALUMBO
NAPOLI - VECCHIA MASTA - SUPERIOR

SuperYacht
SIRELLI
ITALY
Signature in NAPLES

CHRISTIANGRANDE
DesignWorks

 EDMISTON


LADY HAWKE
CATAMARANI

 PERSICO

CONAM

A Rodriguez Company

gagliotta


MEDITERRANEAN SHIPPING COMPANY

 RODRIQUEZ
CANTIERI NAVALI SPA




CRN

HONDA
MARINE


MOYS


LINKED TO THE SEA


W
YACHTS

X MARINE



NavalDesign&Consulting s.r.l.

www.navaldesign.net


Via F. Fracanzano, 25 80127 Napoli, Italy

tel/fax: +39 081 5601347

fax: +39 02 93662764

mobile: +39 3389268307

info@navaldesign.net

 www.facebook.com/navaldesign