



Naval Design&Consulting s.r.l.

2013

задача

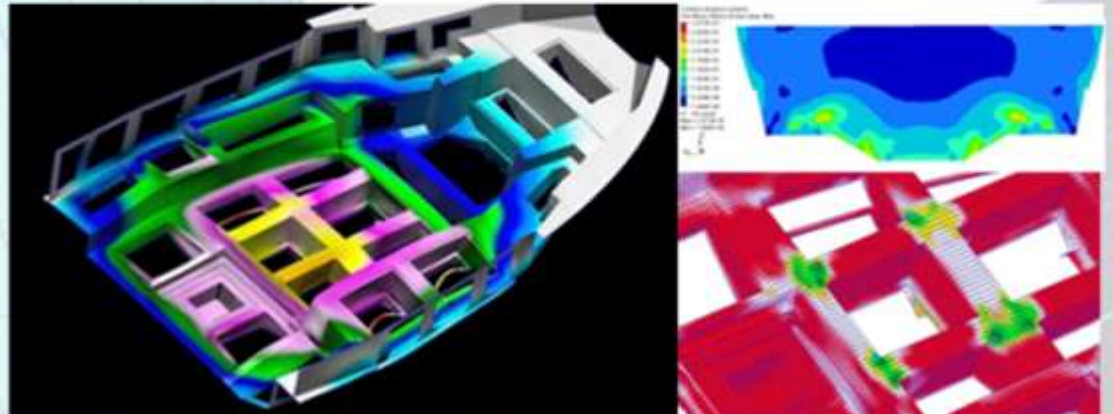
Технология и дизайн высокого уровня для прогулочных катеров и для выполнения работ по обработке стали, сплавов и современных смешанных материалов, дерева, в том числе все виды деятельности, связанные с проектировкой, классификацией и услугами по построению с учётом сроков.

философия

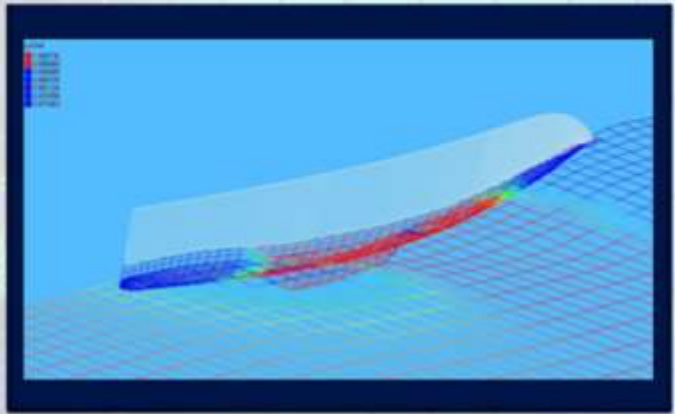
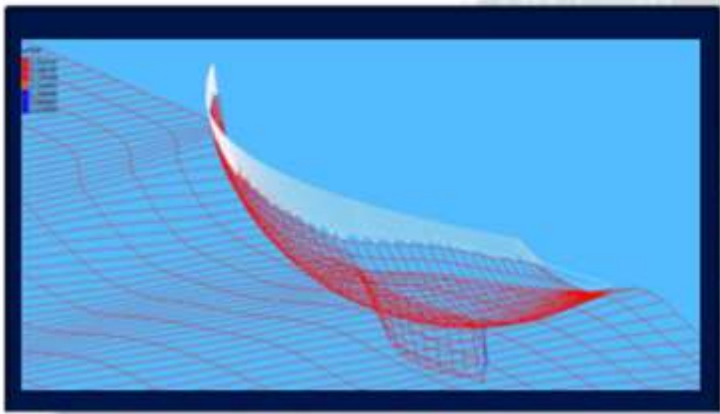
Наши проекты уделяют большое внимание эстетике, соединяя её со всеми аспектами, касающимися проектирования судна, с гидродинамической оптимизации до структурной конструкции и судового оборудования, безопасности и комфорта на борту

предварительная подготовка и разработка

Предварительная подготовка всегда является неотъемлемой частью нашей консультации. Каждый контракт представляет собой новую задачу, которая опирается на богатый опыт и стремится к достижению наилучших результатов с точки зрения удовлетворения клиента.



Анализ законченных элементов (FEA) на корпусе из смешанных материалов



U/UREF–Анализ CFD корпуса парусной яхты



Испытания на воде экспериментального корпуса

Услуги

- Предварительный технический анализ
- Структурные расчеты
- Корабельная архитектура
- Управление проектом
- Анализ законченных элементов (FEA)
- Дизайн внутреннего и внешнего вида
- Вычисление динамичности плавающего средства в воде/Computational Fluid Dynamics (CFD)
- Сертификация и поддержки для категоризации

Продукция

- Ночное видение
- Программное обеспечение CAD / CAM
- Гироскопические стабилизаторы
- Вертолеты и сверхлёгкие самолёты



прогулочные катера



High Speed Project 400 RIB Максимальная скорость 60-75 узлов



High Speed Project 400 Максимальная скорость 65-80 узлов



Atlantis

Verve 36



Дизайн и Проектировка

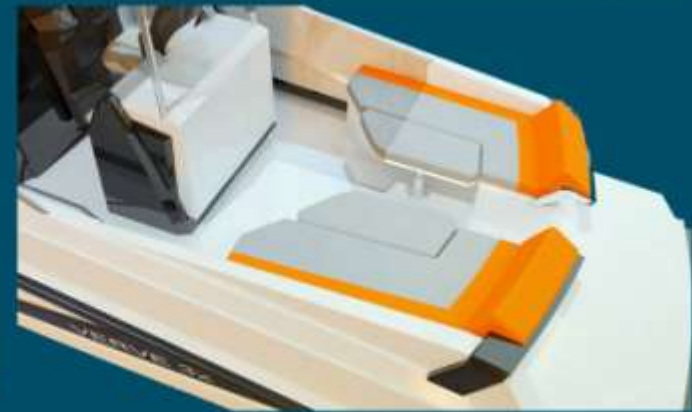


Verve 40



Atlantis

Verve 32



Wake 46



Обладатель призов
Millennium Yacht Design
Award 2008



NAVAL DESIGN & CONSULTING

Wake 66



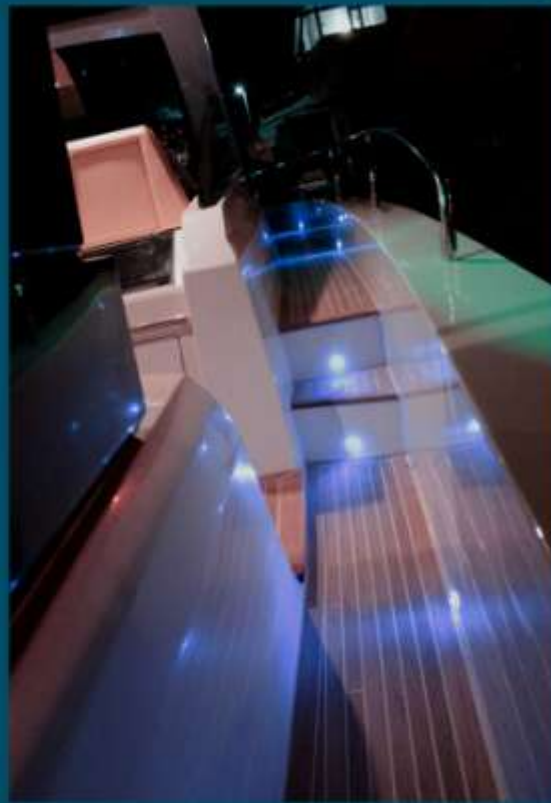
Conam Widebody 65

Conam 80 Sport



NAVALDESIGN&CONSULTING

Wake 40



Enjoy Boat Orca 38



House Boat



Diamond Yachts S43



XL Marine 65



Trident 50



Alg 78



Gagliotta 52



GallartBrava 15



XL Marine 45



XL Marine 51



XL Marine 51 Ht



XL Marine 60



Надувные лодки с жестким килем (RIB)



Надувные лодки с жестким килем

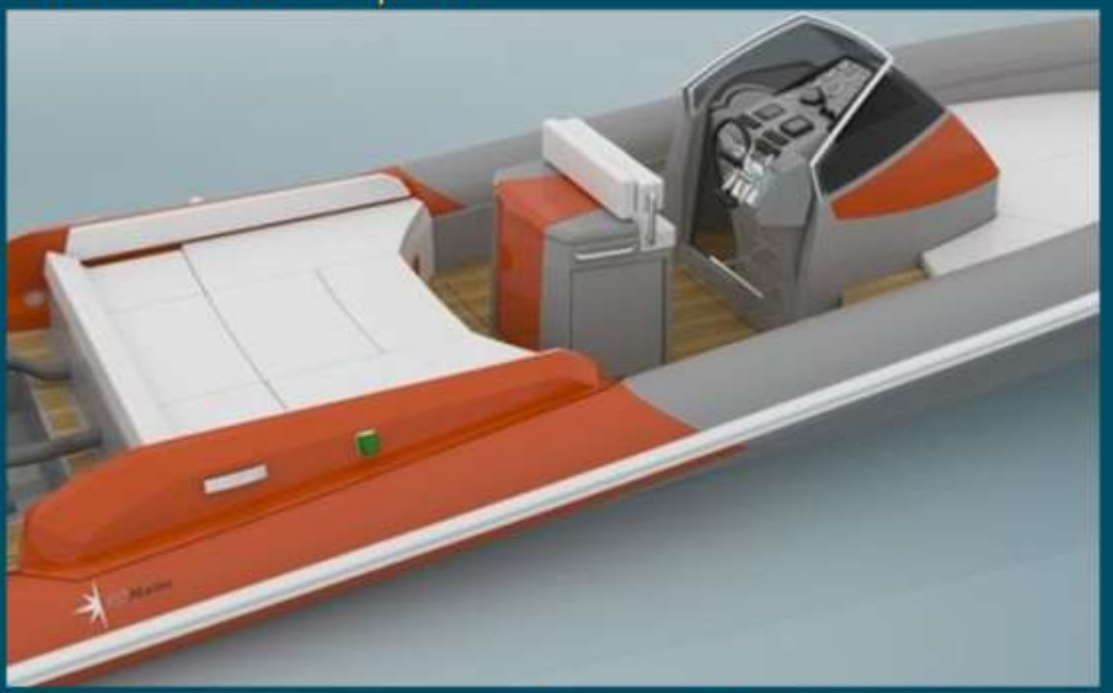
RIB 25



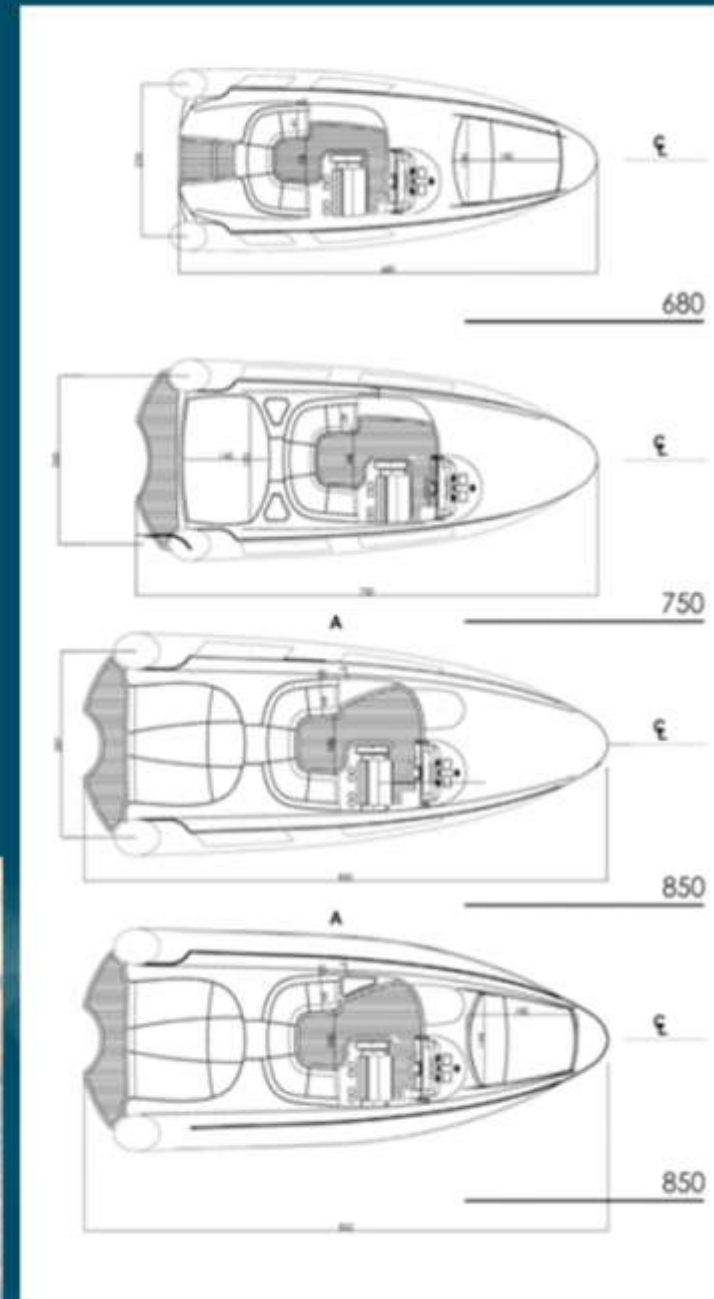
RIB 28.5 Cabin



RIB 28.5 Open



Надувные лодки с жестким килем



Лодки для спортивной рыбалки

OBP S35



Victory Team47-Dubai



работа лодки



Wayachts патрульный катер

быстрое судно поддержки 50m



WA4000



WA2000



Wayachts
патрульный катер

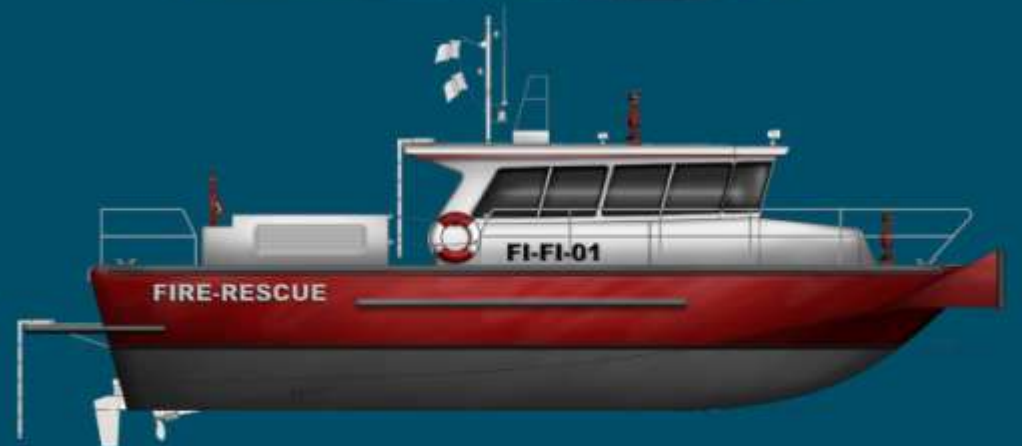
WA1250



лоцманский катер



спасательный катер



Impec750 America's Cup



классические проекты



NAVALDESIGN&CONSULTING

Sparviero40



Kingbay450-China



Gozzo 880



Kingbay550-China



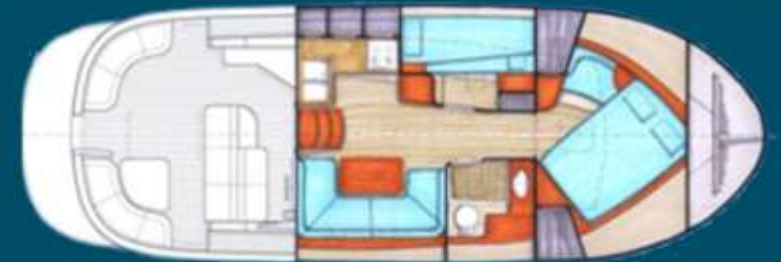
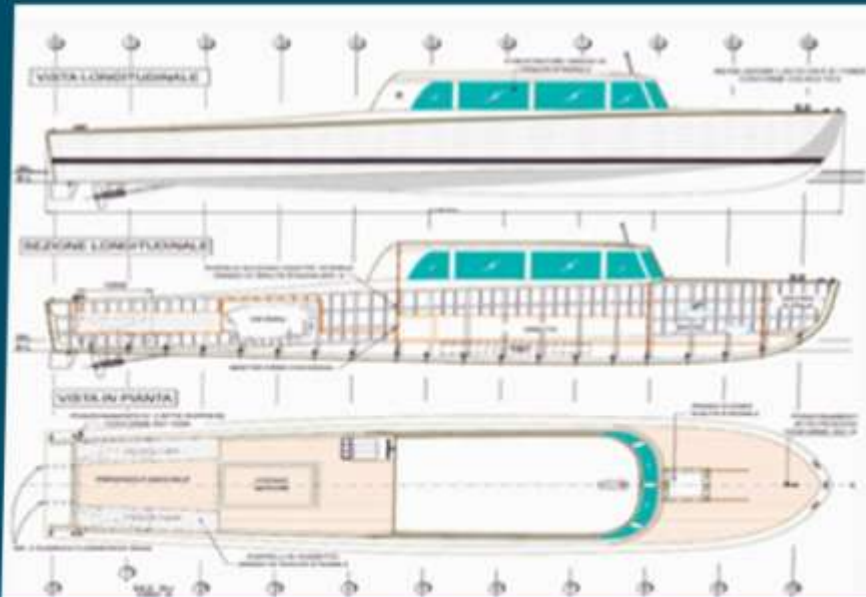
Runabout 7.5



Ieranto 11



Classic Water Taxi 10m



Teresida 40



супер яхты



Breathless 200' Catamaran



M/N Santa Lucia



Ponte Comando



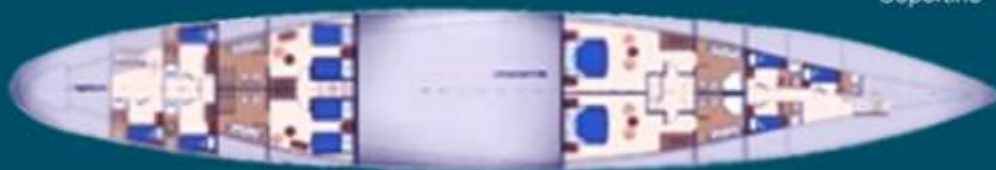
Ponte Armatore



Ponte Coperta



Copertino Inf.



M/Y Sensei



M/Y 50m



I-Yacht 24m



I-Yacht 32m



I-Yacht 55m



Crescent

K130 Proposal A1



K130 Proposal A4



парусные лодки



Парусные катамараны

Конструкция из легкого сплава

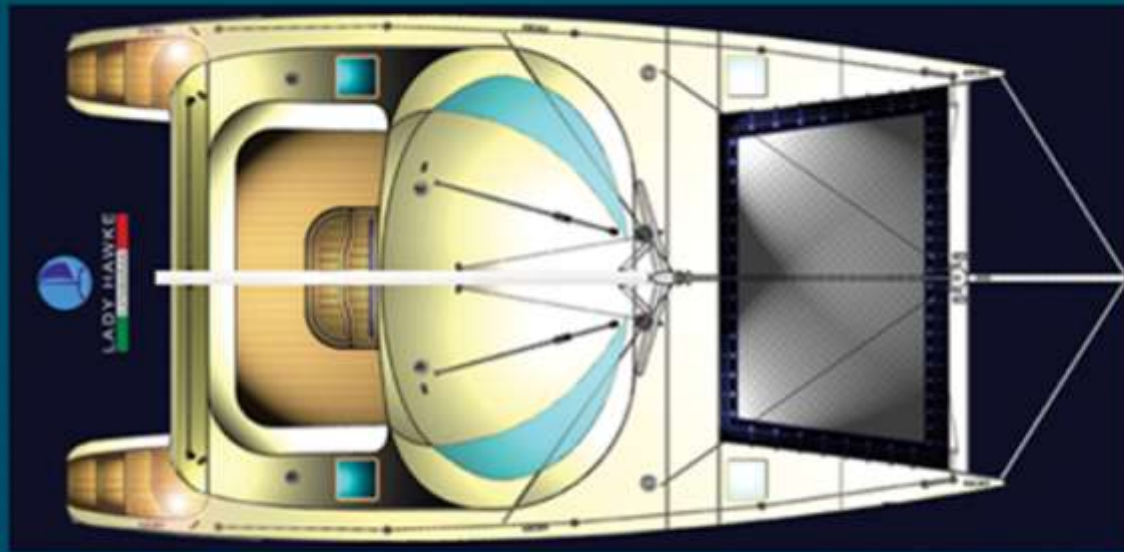


Обладатель призов
MillenniumYacht
Design Award
2008

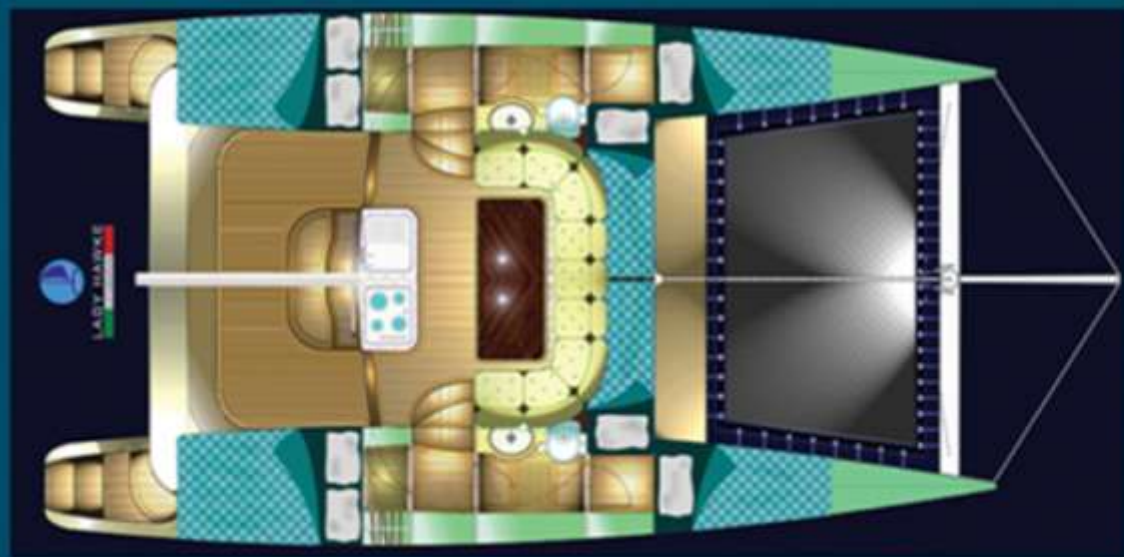


Парусные катамараны

Конструкция из стеклопластика

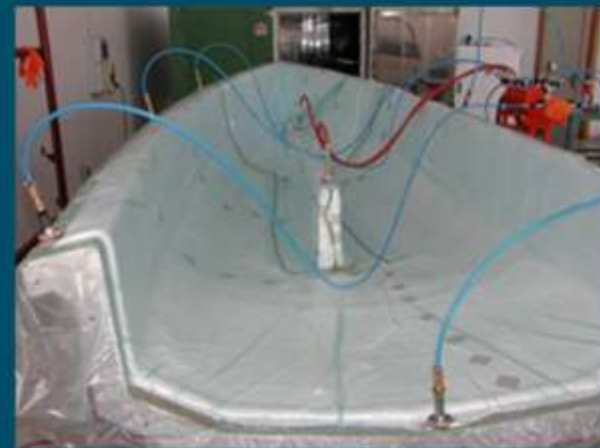
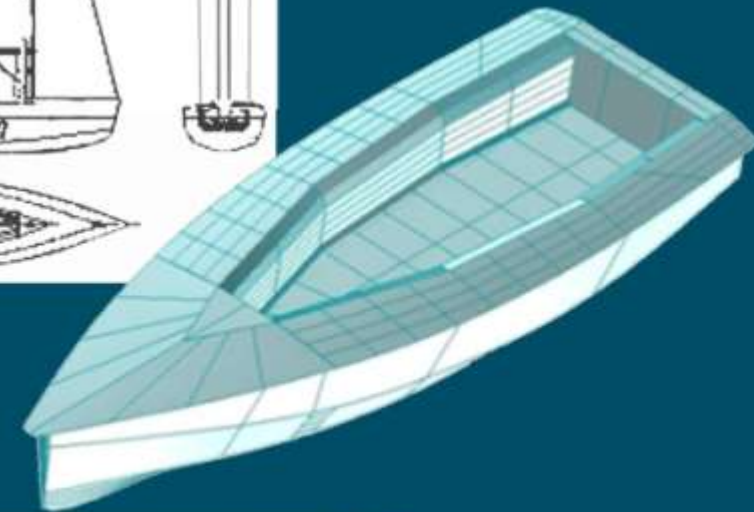


Lady Hawke Cat



NAVALDESIGN&CONSULTING

Ялики



Кечи из дерева

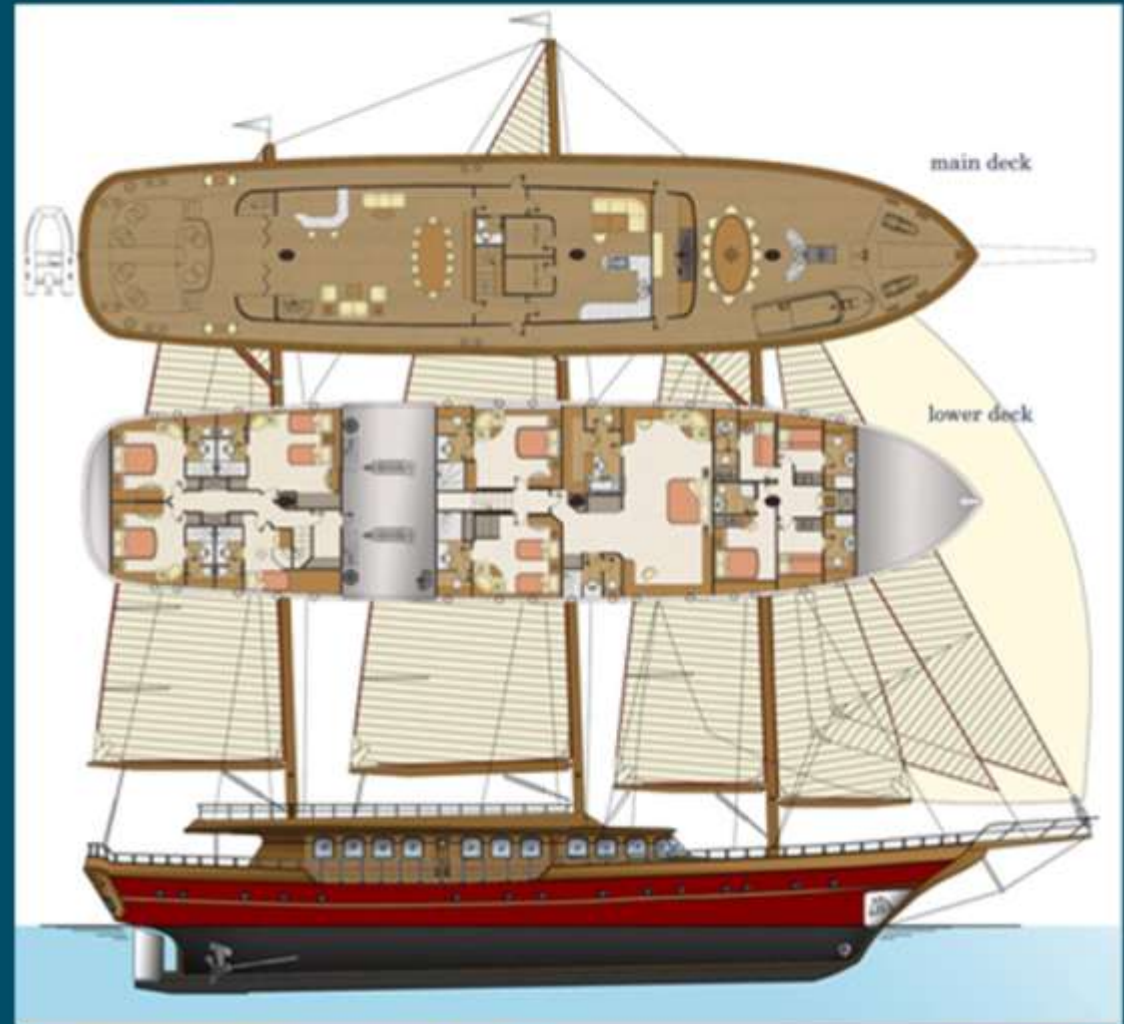
(небольшие двухмачтовые суда)

Турецкие деревянные парусные корабли с мотором, построенные на Марамарисе фирмой Крешент Марин.

Ketch 85'



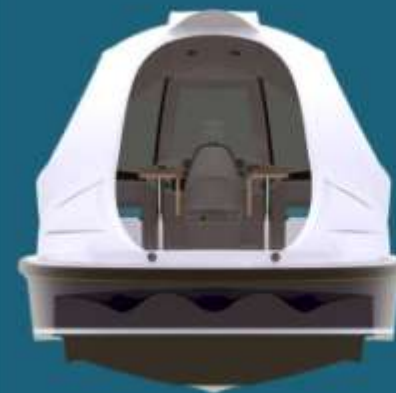
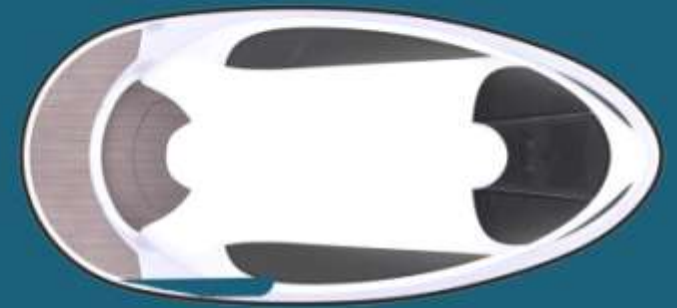
Ketch 39'



пассажирские паромы и суда для работы



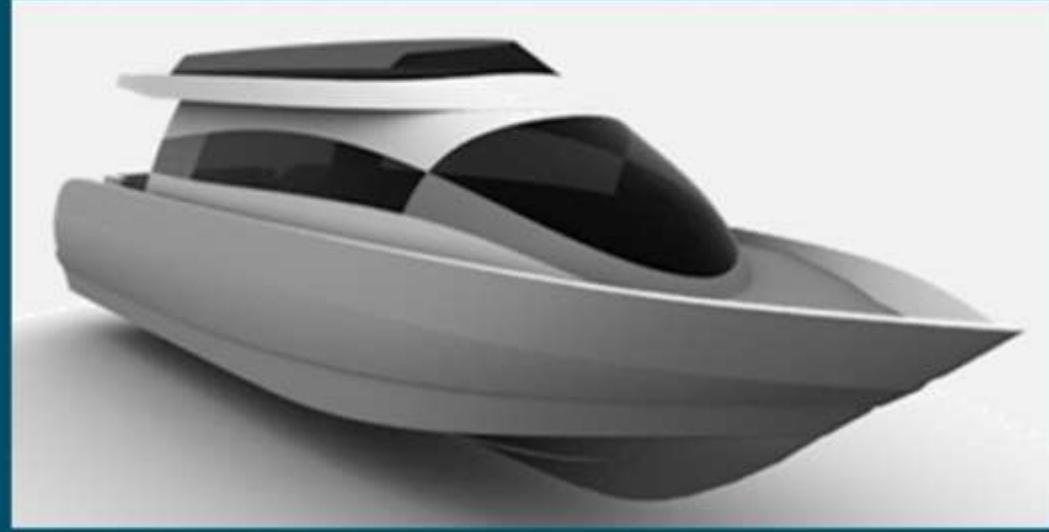
Seajet Capsule



Passenger Ferry 200PAX



Water Taxi 30PAX



HSC Fast Ferry 38m 220PAX



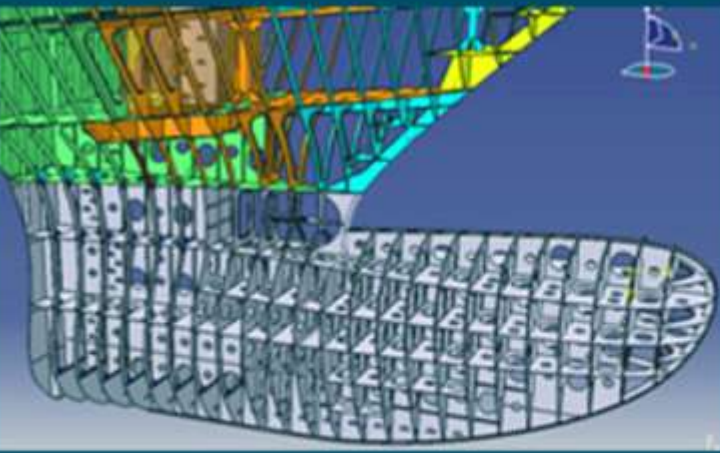
Teresida 60



MSC Реконструкция грузовых судов по перевозке контейнеров



Moby Fantasy - РЕМОНТ кораблей



M/N Nicole



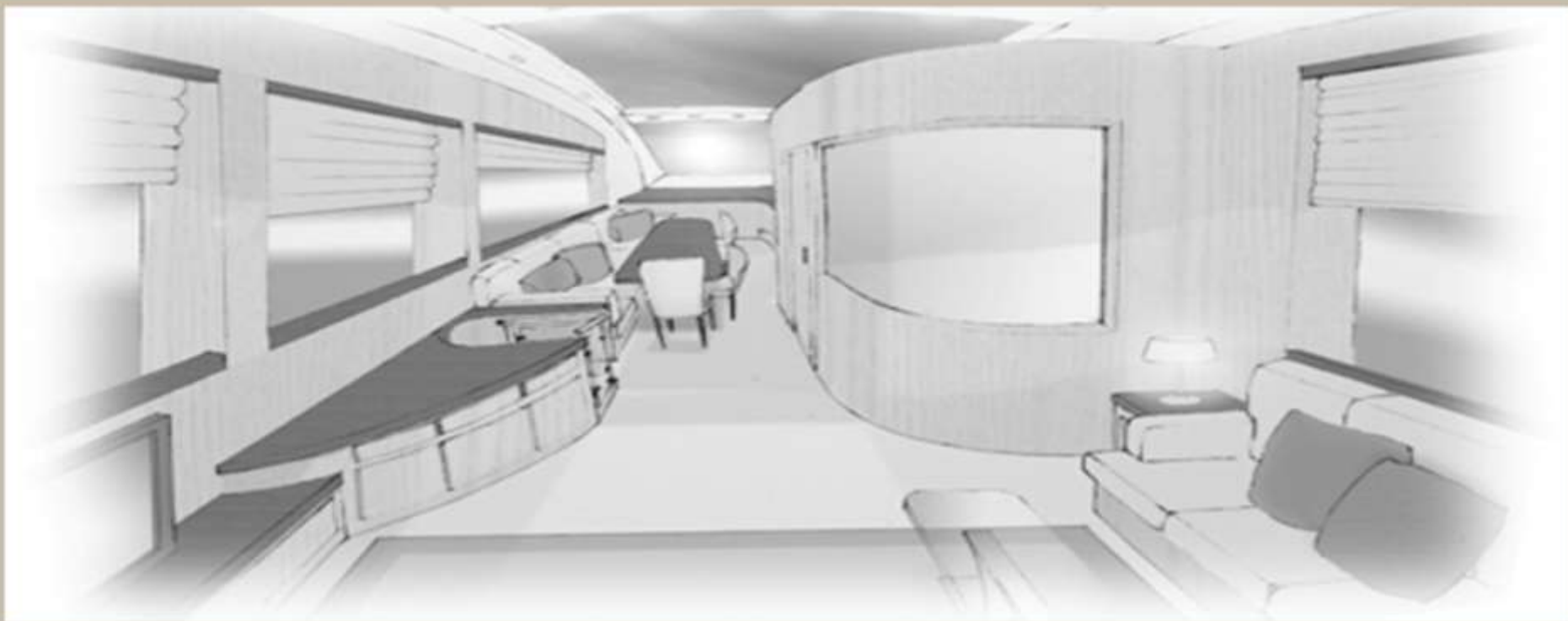
M/N Jade



M/N Laura



дизайн интерьеров



Emozione 74

Главный зал



Emozione 74

Каюта судовладельца



Casolare

спальня



House Boat

Главная палуба



Casolare

чЕРДАК



XL Marine 51



Teresida 40



Teresida 60



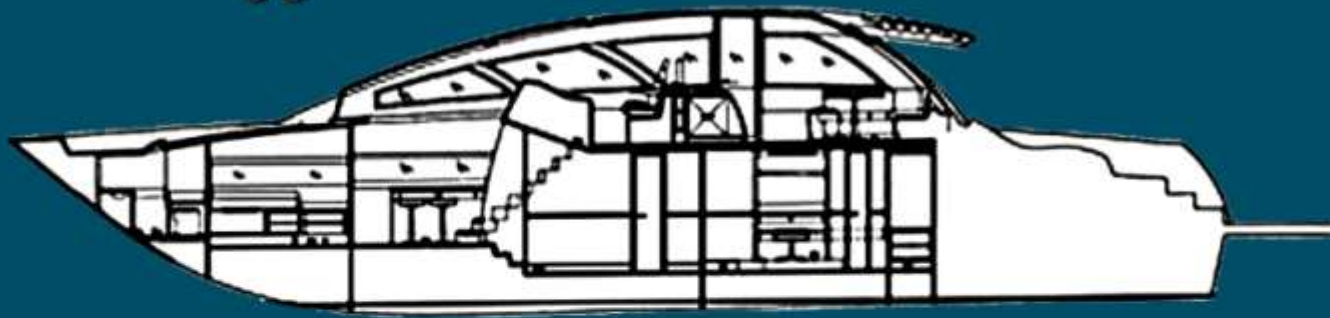
Atlantis Verve 36



Wake 40



Wake 66



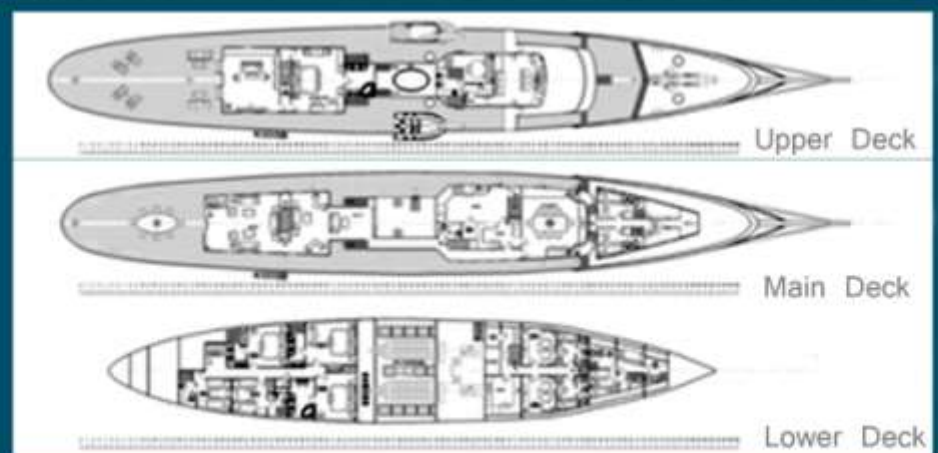
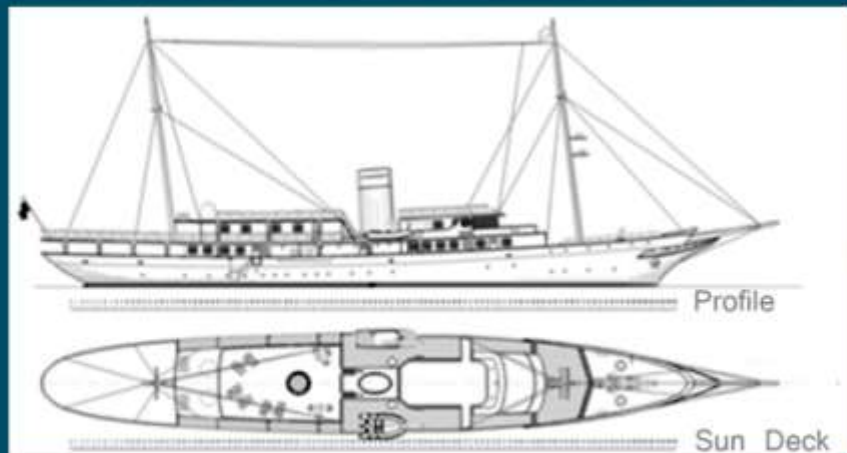
Kingbay 450



реконструкция



M/N Santa Maria 65mt



Tug Vervece 30mt

M/Y Sea Flower



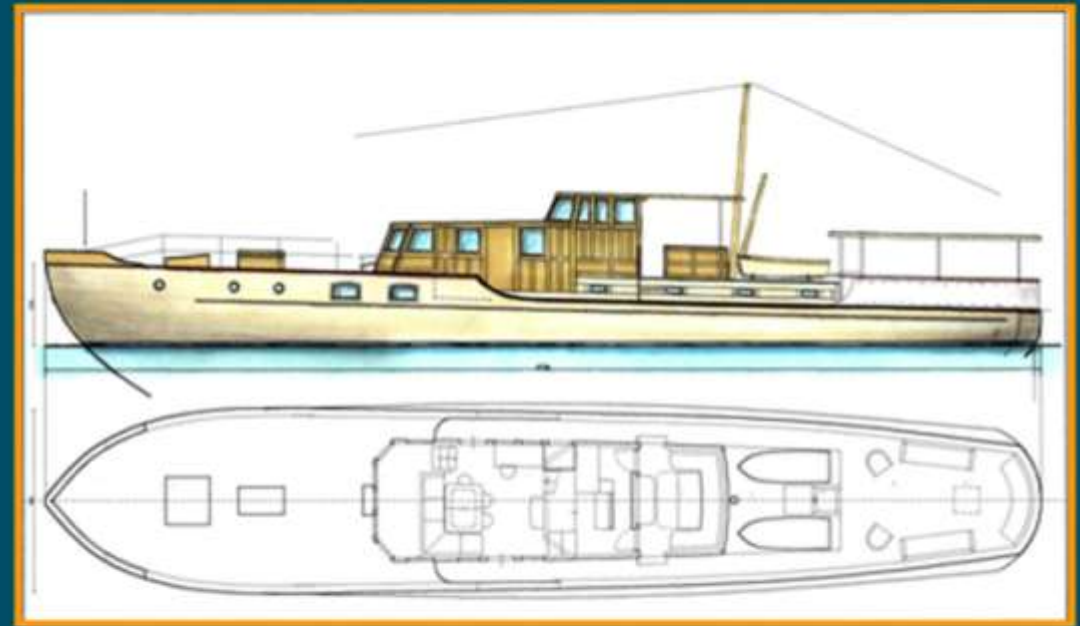
Tug DP Monitor



M/Y Pamela



M/Y Meteor



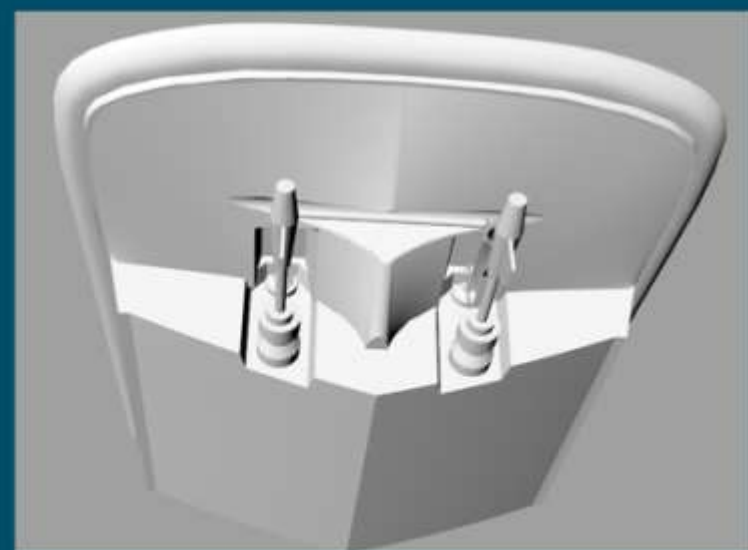
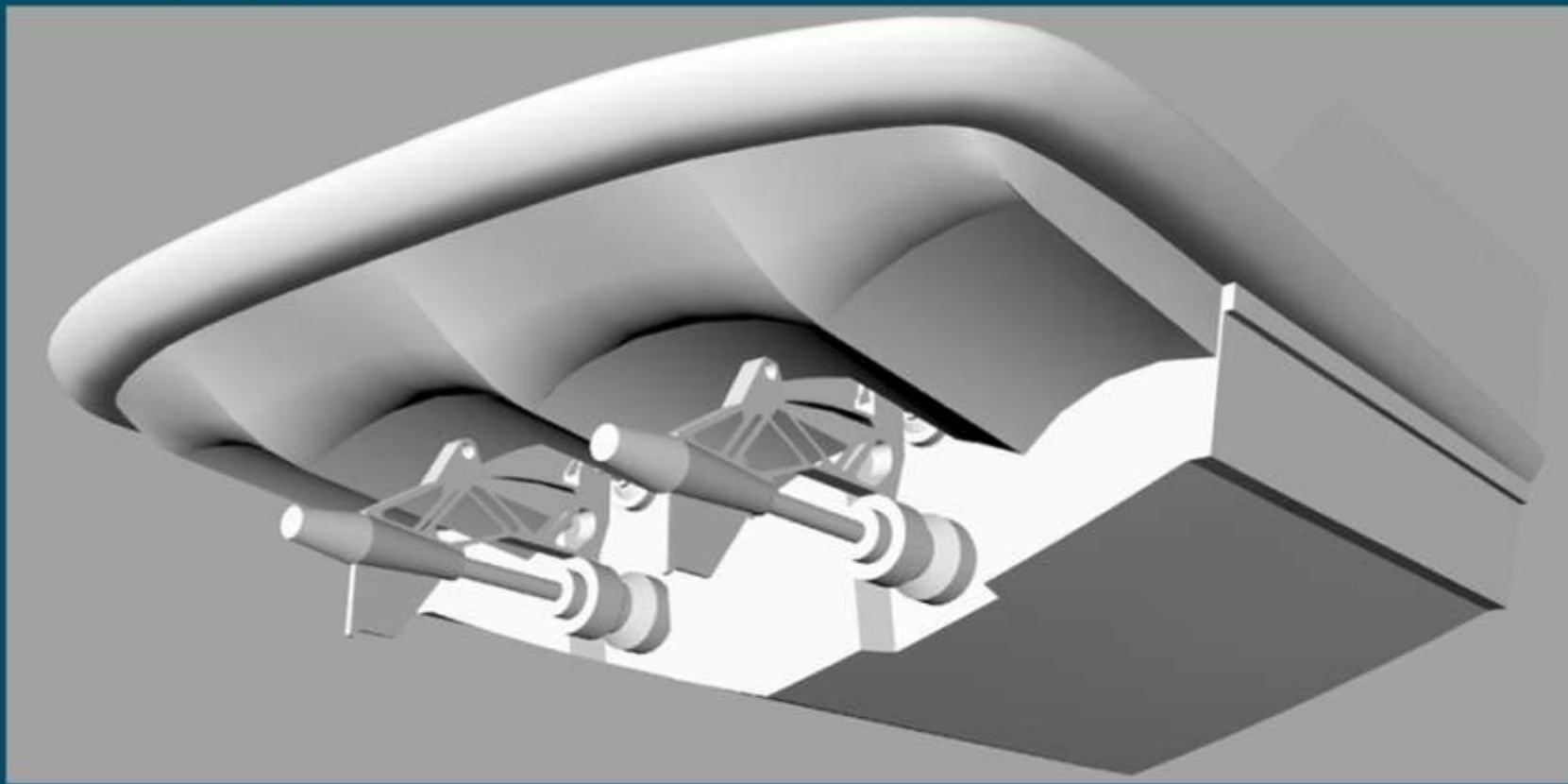
M/Y Ornsay



Magnum 80



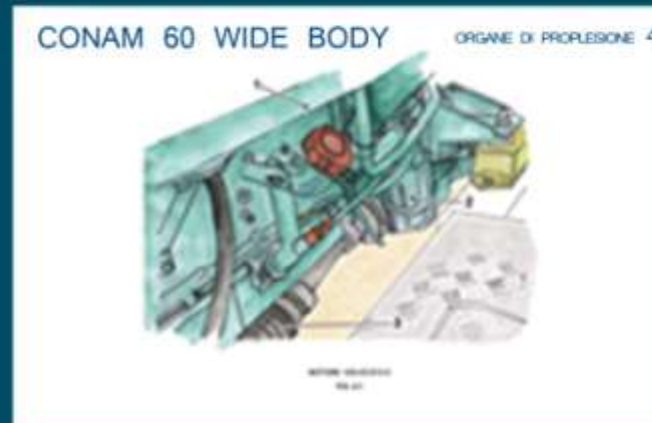
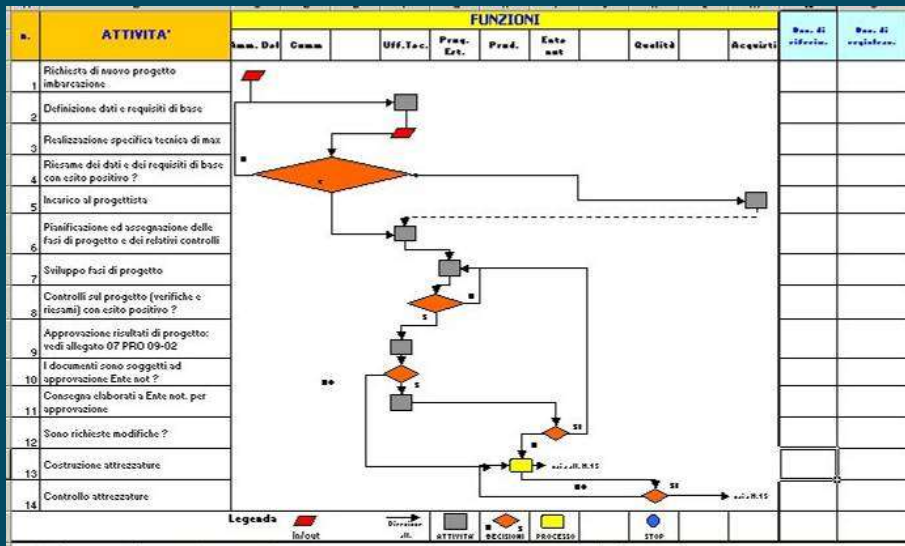
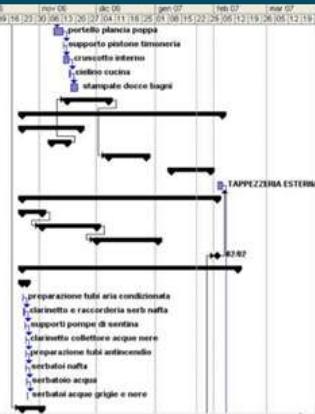
Jaguar Fp40

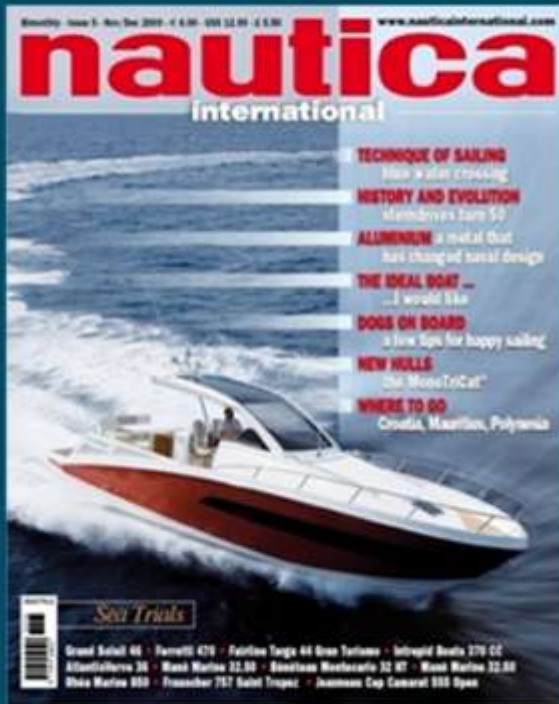


управление проектом помощь в Получении сертификата техническая документация

Наши сотрудники имеют специализацию потехнической помощи на верфях, где происходит постройка судов и прогулочных катеров, они квалифицированы. Для установления сроков работы, действий и инструкций для оптимального хода производства. Мы составляем подробный список материалов, подбирая аксессуары, оборудование и сырьё, всё это в прямом контакте с производителями. Техническая документация, необходимая для сертификации и классификации может быть предоставлена для любого типа судна и для любого типа плавания.

codice	nome attività	%	Lavoro	Durata	inizio	fine
10	portello plancia poppa	0%	45 h	2,91 g*	mar 09/11/06	
11	supporto pilone tranceria	0%	4 h	0,5 g*	jun 13/11/06	
12	cruscotto interno	0%	24 h	3 g*	jun 13/11/06	
13	cedino cucina	0%	5 h	0,83 g*	gio 16/11/06	
14	stampate sicche bagno	0%	30 h	1,88 g*	ven 17/11/06	
15	VITRO	0%	187 h	15,46 g*	mar 15/11/06	
22	CA 18	0%	526 h	35,24 g*	jun 23/10/06	
23	CA 19	0%	171 h	22,84 g*	jun 23/10/06	
31	CA 11	0%	97 h	6,28 g*	mar 07/11/06	
39	CA 12	0%	151 h	13,88 g*	gio 07/12/06	
50	CA 116	0%	164 h	14,25 g*	mar 09/10/07	
65	TAPPEZZERIA ESTERNA	0%	3 h	0,38 g	ven 02/02/07	
66	CA 1	0%	4,236 h	74,83 g*	jun 23/10/06	
67	CA 10	0%	219 h	8,38 g*	jun 23/10/06	
76	CA 11	0%	588 h	29,87 g*	gio 02/11/06	
90	CA 13	0%	933 h	22,61 g*	ven 01/12/06	
103	CA 13	0%	0 h	0 g	ven 02/02/07	
104	IMP	0%	351 h	81,57 g*	jun 23/10/06	
105	IMP 8	0%	88 h	2,25 g*	jun 23/10/06	
106		0%	12 h	0,75 g*	jun 23/10/06	
107		0%	8 h	0,38 g*	jun 23/10/06	
108		0%	4 h	0,38 g*	mar 24/10/06	
109		0%	4 h	0,25 g*	mar 24/10/06	
110		0%	3 h	0,13 g*	mar 24/10/06	
111		0%	20 h	0,13 g*	mar 24/10/06	
112		0%	10 h	0,13 g*	mar 25/10/06	
113		0%	10 h	0,13 g*	mar 25/10/06	
114	IMP 1	0%	75 h	8,88 g*	jun 23/10/06	





ССЫЛКИ





NavalDesign&Consulting s.r.l.

www.navaldesign.net

Via F. Fracanzano, 25 80127 Napoli, Italy

tel/fax: +39 081 5601347

fax: +39 02 93662764

mobile: +39 3389268307

info@navaldesign.net

 www.facebook.com/navaldesign